



Einwohnergemeinde Reutigen



JAHRESRECHNUNG 2016

1	BERICHTERSTATTUNG.....	4
1.1	Bericht	4
1.1.1	Erfolgsrechnung	5
1.2	Spezialfinanzierungen (SF).....	6
1.2.1	Übrige Spezialfinanzierungen (SF) mit Gemeindereglement	6
1.2.2	Investitionsrechnung	7
1.2.3	Bilanz	7
1.2.4	Nachkredite.....	7
1.3	Spezialfinanzierungen	8
2	ECKDATEN	9
2.1	Übersicht.....	9
2.2	Selbstfinanzierung/Finanzierungsergebnis	10
2.3	Gestufte Erfolgsausweise.....	11
2.3.1	Gesamthaushalt	11
2.3.2	Allgemeiner Haushalt	12
2.3.3	Spezialfinanzierung Wasserversorgung	13
2.3.4	Spezialfinanzierung Abwasserentsorgung	14
2.3.5	Spezialfinanzierung Abfall.....	15
3	BILANZ.....	16
4	FUNKTIONEN	18
4.1	Erfolgsrechnung	18
4.2	Investitionsrechnung	22
5	SACHGRUPPEN.....	23
5.1	Erfolgsrechnung	23
5.2	Investitionsrechnung	24
6	GELDFLUSSRECHNUNG	25
7	FINANZKENNZAHLEN	31
7.1	Gesamthaushalt.....	31
7.2	Allgemeiner Haushalt.....	32
7.3	Spezialfinanzierung Wasserversorgung.....	33

7.4	Spezialfinanzierung Abwasserentsorgung	33
7.5	Spezialfinanzierung Abfall	33
8	ANTRAG DER EXEKUTIVE.....	34
9	BESTÄTIGUNGSBERICHT	36
10	GENEHMIGUNG DER JAHRESRECHNUNG	37
11	ANHANG	38
11.1	Regelwerk	38
11.1.1	Angewendetes Regelwerk.....	38
11.1.2	Bewertung Finanzvermögen.....	38
11.1.3	Bewertung Verwaltungsvermögen.....	39
11.1.4	Aktivierungsgrenzen	39
11.1.5	Bestehendes Verwaltungsvermögen.....	39
11.2	Grundlagen Jahresrechnung	40
11.3	Eigenkapitalnachweis	41
11.4	Rückstellungsspiegel	42
11.5	Beteiligungsspiegel.....	43
11.6	Gewährleistungsspiegel	45
11.7	Anlagespiegel	46
11.8	Kreditkontrolle	47
11.8.1	Verpflichtungskreditkontrolle für Investitionen.....	47
11.8.2	Nachkredite	48
11.9	Weitere massgebende Angaben	49
11.9.1	Werterhaltungskosten und Einlage in die Spezialfinanzierung Werterhalt Wasserversorgung	49
11.9.2	Werterhaltungskosten und Einlage in die Spezialfinanzierung Werterhalt Abwasseranlagen	50
12	DETAILS ZUR JAHRESRECHNUNG.....	51
12.1	Bilanz	52
12.2	Erfolgsrechnung nach Funktionen	57
12.3	Erfolgsrechnung nach Sachgruppen	76
12.4	Investitionsrechnung nach Funktionen	88
12.5	Investitionsrechnung nach Sachgruppen	91

1 Berichterstattung

1.1 Bericht

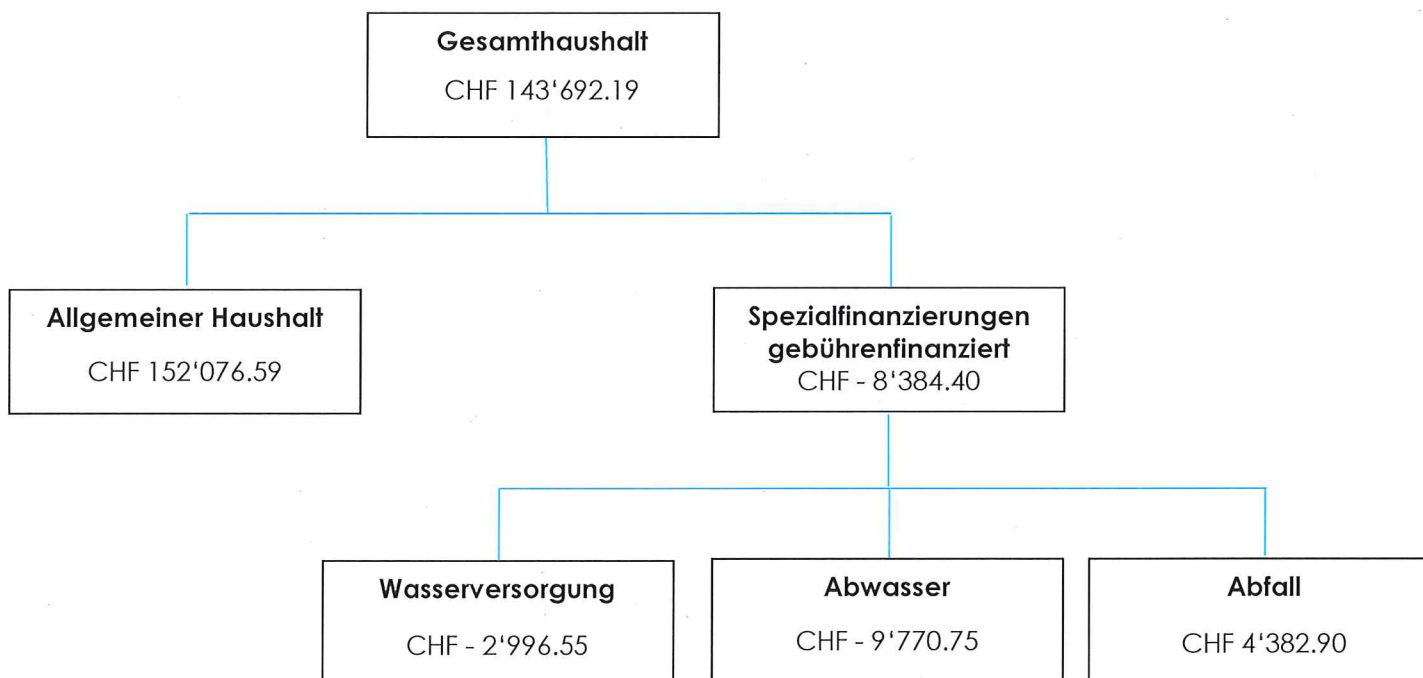
Allgemeines

Die Jahresrechnung 2016 wurde nach dem Rechnungslegungsmodell HRM2 gemäss Art. 70 Gemeindegesetz (GG, BSG 170.11) erstellt. Zum Einsatz gelangte das EDV System der Firma Dialog Verwaltungs-Data AG.

Aufgrund der Einführung von HRM2 ist der Vergleich mit den Vorjahreswerten nicht überall zielführend. Aus diesem Grund wurden die Vorjahreswerte zum Teil bewusst weggelassen.

Ergebnisse

Nach HRM2 muss das Ergebnis des **Gesamthaushalts** von der Gemeindeversammlung genehmigt werden.



1.1.1 Erfolgsrechnung

Ergebnis Gesamthaushalt (mit Spezialfinanzierungen)

Der Gesamthaushalt schliesst mit einem Ertragsüberschuss von CHF 143'692.19 ab. Budgetiert war ein Aufwandüberschuss von CHF 53'300.00. Die Besserstellung gegenüber dem Budget 2016 beträgt CHF 196'992.19.

Ergebnis allgemeiner Haushalt (Steuerhaushalt)

Der allgemeine Haushalt schliesst mit einem Ertragsüberschuss von CHF 152'076.59 ab. Budgetiert war ein Aufwandüberschuss von CHF 45'400.00. Die Besserstellung gegenüber dem Budget 2016 beträgt CHF 197'476.59.

Personalaufwand

Der Personalaufwand ist CHF 1'012.30 tiefer als budgetiert. Durch den Personalwechsel in der Verwaltung liegt das Lohnniveau leicht unter den budgetierten Werten.

Sachaufwand

Der Sachaufwand liegt CHF 29'212.03 unter dem Budget. Grund dafür sind tiefere Ausgaben im Schulbetrieb sowie Arbeiten am Gemeindehaus, die erst im Jahr 2017 ausgeführt werden können.

Abschreibungen

Das bestehende Verwaltungsvermögen (Art. T2-4 Abs. 1 Ziff. 1. bis 4., Übergangsbestimmungen GV) wurde per 01.01.2016 zu Buchwerten in HRM2 übernommen und beträgt CHF 1'100'000.00. Dieses wird innert 8 Jahren (CHF 137'500.00/Jahr) abgeschrieben. Die ordentlichen Abschreibungen nach Nutzungsdauer betragen CHF 2'122.00. Die gesamten Abschreibungen betragen somit CHF 139'622.00. Die Besserstellung gegenüber dem Budget 2016 beträgt CHF 24'378.00.

Systembedingte zusätzliche Abschreibungen (Art. 84 GV) müssen vorgenommen werden, wenn der allgemeine Haushalt einen Ertragsüberschuss ausweist und die ordentlichen Abschreibungen kleiner als die Nettoinvestitionen sind. Im Rechnungsjahr 2016 mussten keine systembedingten zusätzlichen Abschreibungen vorgenommen werden.

Finanzaufwand

Der Finanzaufwand liegt CHF 3'082.12 über dem Budget.

Transferaufwand

Mit der Einführung von HRM2 ist in der Direktionsverordnung über den Finanzhaushalt der Gemeinden (FHDV, BSG 170.511) die Periodenabgrenzung neu explizit verankert worden. Der Transferaufwand ist CHF 28'828.40 über dem Budget. Dies liegt an den Kosten für auswärtigen Schulbesuch, welche im Zeitpunkt der Budgetphase noch nicht bekannt waren.

Fiskalertrag

Die Einnahmen aus Steuern liegen CHF 165'616.36 über dem Budget. Mehreinnahmen sind insbesondere auf die Einkommenssteuern der natürlichen sowie die Gewinnsteuern der juristischen Personen zurückzuführen. Ebenfalls Mehrerträge gab es bei den Vermögensgewinnsteuern.

Entgelte

Die Anschlussgebühren Wasser und Abwasser liegen mit CHF 7'900.00 um CHF 41'100.00 unter dem budgetierten Wert von CHF 49'000.00. Im Budget waren die Anschlussgebühren der Überbauung auf dem Tellareal eingerechnet, welche sich verzögert haben.

Finanzertrag

Der Finanzertrag hat mit CHF 7'022.15 höher abgeschlossen als budgetiert.

Finanz- und Lastenausgleich

Die Einnahmen aus dem Finanz- und Lastenausgleich betragen CHF 524'105.00. Dies entspricht einer Mindereinnahme gegenüber dem Budget von CHF 40'995.00.

1.2 Spezialfinanzierungen (SF)

SF Wasserversorgung

Die Wasserversorgung (Funktion 7106) schliesst mit einem Aufwandüberschuss von CHF 2'996.55 ab. Budgetiert wurde ein Ertragsüberschuss von CHF 2'200.00. Die Schlechterstellung gegenüber dem Budget 2016 beträgt CHF 5'196.55. Das Eigenkapital (Rechnungsausgleich) der SF Wasserversorgung beträgt CHF 373'394.15 (Konto: 29001.01). Der Bestand des Werterhalts beläuft sich auf CHF 324'827.80 (Konto: 29301.01).

SF Abwasserentsorgung

Die Abwasserentsorgung (Funktion 7201) schliesst mit einem Aufwandüberschuss von CHF 9'770.75 ab. Budgetiert wurde ein Aufwandüberschuss von CHF 11'000.00. Die Besserstellung gegenüber dem Budget 2016 beträgt CHF 1'229.25. Das Eigenkapital (Rechnungsausgleich) der SF Abwasserentsorgung beträgt CHF 188'237.28 (Konto: 29002.01). Der Bestand des Werterhalts beläuft sich auf CHF 1'292'230.20 (Konto: 29302.01).

SF Abfall

Die Abfallentsorgung (Funktion 7300) schliesst mit einem Ertragsüberschuss von CHF 4'382.90 ab. Budgetiert wurde ein Ertragsüberschuss von CHF 900.00. Die Besserstellung gegenüber dem Budget 2016 beträgt CHF 3'482.90. Das Eigenkapital (Rechnungsausgleich) der SF Abfall beträgt CHF 74'760.70 (Konto: 29003.01).

1.2.1 Übrige Spezialfinanzierungen (SF) und Fonds mit Gemeindereglement

Landschaftsschutz-Fonds

Die Spezialfinanzierung Landschaftsschutz (Funktion 7500) schliesst mit einem Aufwandüberschuss von CHF 774.70 ab. Budgetiert wurde ein Aufwandüberschuss von CHF 700.00. Die Schlechterstellung gegenüber dem Budget 2016 beträgt CHF 74.70. Das Eigenkapital beträgt CHF 4'092.95 (Konto: 20911.01)

Wasserbaufonds

Die Spezialfinanzierung Wasserbau (Funktion 7410) schliesst mit einem Aufwandüberschuss von CHF 14'748.70 ab. Budgetiert wurde ein Aufwandüberschuss von CHF 14'000.00. Die Schlechterstellung gegenüber dem Budget 2016 beträgt CHF 748.70. Das Eigenkapital beträgt CHF 223'302.30 (Konto: 20911.02)

Jugend-, Sport- und Kulturförderung

Die Spezialfinanzierung Jugend-, Sport- und Kulturförderung (Funktion 3421) schliesst mit einem Aufwandüberschuss von CHF 390.95 ab. Die Spezialfinanzierung wurde ausgleichend budgetiert. Die Schlechterstellung gegenüber dem Budget 2016 beträgt CHF 390.95. Das Eigenkapital beträgt CHF 41'422.60 (Konto: 20911.03)

1.2.2 Investitionsrechnung

Es wurden Nettoinvestitionen von CHF 197'821.18 getätigt. Budgetiert waren Nettoinvestitionen von CHF 285'000.00. Grund für die tieferen Nettoinvestitionen ist die Verzögerung des Projekts Ersatz Wasserleitung Dorf sowie die Verschiebung der Belagsarbeiten Allmend.

1.2.3 Bilanz

Die Bilanzsumme beträgt per 31.12.2016 CHF 4'916'428.79 (Vorjahr: CHF 5'127'940.83). Davon beläuft sich das Finanzvermögen auf CHF 3'706'220.61 (Vorjahr: CHF 3'975'931.83). Gegenüber dem Vorjahr entspricht dies einer Abnahme von CHF 269'711.22. Das Verwaltungsvermögen beträgt per 31.12.2016 CHF 1'210'208.18 (Vorjahr: CHF 1'152'009.00), was einer Abnahme von CHF 58'199.18 entspricht. Das Fremdkapital ist mit CHF 1'740'198.59 (Vorjahr: CHF 1'981'147.77) um CHF 240'949.18 gesunken. Das Eigenkapital (SG 29) beträgt per 31.12.2016 CHF 3'176'230.20.

Der Anfangsbestand per 01.01.2016 hat sich infolge Einführung von HRM2 (Neubewertung Finanzvermögen, Umgliederungen) reduziert.

Das massgebende Eigenkapital (299) beläuft sich auf CHF 887'579.42 (Vorjahr: CHF 735'502.83).

1.2.4 Nachkredite

Es werden nur Nachkredite grösser CHF 4'000.00 aufgeführt.

Total: CHF 122'493.20

davon:

gebunden CHF 82'522.15

GR Kompetenz CHF 28'169.65

zu beschliessen CHF 11'801.40

1.3 Spezialfinanzierungen

(Gebührenfinanzierte Bereiche gemäss Art. 30 Bst. b FHDV)

SF Wasserversorgung

	Rechnungsjahr CHF	Budget CHF
Erfolg	- 2'996.55	2'200.00
Verwaltungsvermögen per 31.12.2016	133'801.83	
Bestand Werterhalt per 31.12.2016	324'827.80	
Eigenkapital per 31.12.2016	373'394.15	

SF Abwasserentsorgung

	Rechnungsjahr CHF	Budget CHF
Erfolg	-9'770.75	-11'000.00
Verwaltungsvermögen per 31.12.2016	4'480.50	
Bestand Werterhalt per 31.12.2016	1'292'230.20	
Eigenkapital per 31.12.2016	188'237.28	

SF Abfall

	Rechnungsjahr CHF	Budget CHF
Erfolg	4'382.90	900.00
Verwaltungsvermögen per 31.12.2016	0	
Eigenkapital per 31.12.2016	74'760.70	

2 Eckdaten

2.1 Übersicht

	Rechnung 2016	Budget 2016	Rechnung 2015
Jahresergebnis ER Gesamthaushalt	143'692.19	- 53'300.00	- 12'684.35
Jahresergebnis ER Allgemeiner Haushalt	152'076.59	- 45'400.00	5'796.10
Jahresergebnis gesetzliche Spezialfinanzierungen	- 8'384.40	- 7'900.00	- 18'480.45
Steuerertrag natürliche Personen	1'615'333.56	1'552'600.00	1'681'796.85
Steuerertrag juristische Personen	98'523.50	25'300.00	64'624.35
Liegenschaftssteuer	152'062.40	146'700.00	142'355.05
Nettoinvestitionen	197'821.18	285'000.00	284'527.85
Bestand Finanzvermögen	3'706'220.61		3'975'931.83
Bestand Verwaltungsvermögen Gesamthaushalt	1'210'208.18		1'152'009.00
Bestand Verwaltungsvermögen Allgemeiner Haushalt	1'071'925.85		1'152'009.00
Bestand Verwaltungsvermögen Spezialfinanzierungen	138'282.33		-
Fremdkapital	1'740'198.59		1'981'147.77
Eigenkapital	3'176'230.20		735'502.83
Reserven	-		-

2.2 Selbstfinanzierung/Finanzierungsergebnis

		Rechnung 2016	Budget 2016	Rechnung 2015
Ergebnis Gesamthaushalt	90	143'692.19	- 53'300.00	
Abschreibung Verwaltungsvermögen	33 +	139'622.00	164'000.00	
Einlagen in Fonds und Spezialfinanzierungen	35 +	125'900.00	171'000.00	
Entnahmen aus Fonds und Spezialfinanzierungen	45 -	1'914.35	2'400.00	
Wertberichtigung Darlehen Verwaltungsvermögen	364 +	-	-	
Wertberichtigung Beteiligungen Verwaltungsvermögen	365 +	-	-	
Abschreibungen Investitionsbeiträge	366 +	-	-	
Einlagen in das Eigenkapital	389 +	-	-	
Entnahmen aus dem Eigenkapital	489 -	-	-	
Selbstfinanzierung		407'299.84	279'300.00	
Nettoinvestitionen				
Investitionsausgaben	5 -	203'821.18	285'000.00	
Investitionseinnahmen	6 +	6'000.00	-	
Nettoinvestitionen		197'821.18	285'000.00	
Finanzierungsergebnis		209'478.66	-5'700.00	

2.3 Gestufte Erfolgsausweise

2.3.1 Gesamthaushalt

Erfolgsrechnung in CHF		Rechnung 2016	Budget 2016
Betrieblicher Aufwand			
30	Personalaufwand	611'687.70	612'700.00
31	Sach- und übriger Betriebsaufwand	636'787.97	666'000.00
33	Abschreibungen Verwaltungsvermögen	139'622.00	164'000.00
35	Einlagen in Fonds und Spezialfinanzierungen	125'900.00	171'000.00
36	Transferaufwand	1'778'728.40	1'749'900.00
37	Durchlaufende Beiträge	0.00	0.00
39	Interne Verrechnungen	68'011.90	71'700.00
Total Betrieblicher Aufwand		3'360'737.97	3'435'300.00
Betrieblicher Ertrag			
40	Fiskalertrag	1'925'816.36	1'760'200.00
41	Regalien und Konzessionen	42'660.00	38'400.00
42	Entgelte	482'350.25	535'600.00
43	Verschiedene Erträge	0.00	0.00
45	Entnahmen aus Fonds und Spezialfinanzierungen	1'914.35	2'400.00
46	Transferertrag	886'637.27	887'100.00
47	Durchlaufende Beiträge	0.00	0.00
49	Interne Verrechnungen	68'011.90	65'200.00
Total Betrieblicher Ertrag		3'407'390.13	3'288'900.00
Ergebnis aus betrieblicher Tätigkeit		46'652.16	-146'400.00
34	Finanzaufwand	21'282.12	18'200.00
44	Finanzertrag	118'322.15	111'300.00
Ergebnis aus Finanzierung		97'040.03	93'100.00
Operatives Ergebnis		143'692.19	-53'300.00
38	Ausserordentlicher Aufwand	0.00	0.00
48	Ausserordentlicher Ertrag	0.00	0.00
Ausserordentliches Ergebnis			
Gesamtergebnis Erfolgsrechnung		143'692.19	-53'300.00

2.3.2 Allgemeiner Haushalt

Erfolgsrechnung	in CHF	Rechnung 2016	Budget 2016
Betrieblicher Aufwand			
30	Personalaufwand	600'548.65	600'300.00
31	Sach- und übriger Betriebsaufwand	469'536.12	498'500.00
33	Abschreibungen Verwaltungsvermögen	139'622.00	161'600.00
35	Einlagen in Fonds und Spezialfinanzierungen	0.00	0.00
36	Transferaufwand	1'728'112.40	1'701'500.00
37	Durchlaufende Beiträge	0.00	0.00
39	Interne Verrechnungen	15'033.35	15'000.00
	Total Betrieblicher Aufwand	2'952'852.52	2'976'900.00
Betrieblicher Ertrag			
40	Fiskalertrag	1'925'816.36	1'760'200.00
41	Regalien und Konzessionen	42'660.00	38'400.00
42	Entgelte	98'187.10	103'400.00
43	Verschiedene Erträge	0.00	0.00
45	Entnahmen aus Fonds und Spezialfinanzierungen	1'914.35	0.00
46	Transferertrag	884'979.07	884'100.00
47	Durchlaufende Beiträge	0.00	0.00
49	Interne Verrechnungen	54'332.20	52'300.00
	Total Betrieblicher Ertrag	3'007'889.08	2'838'400.00
	Ergebnis aus betrieblicher Tätigkeit	55'036.56	-138'500.00
34	Finanzaufwand	21'282.12	18'200.00
44	Finanzertrag	118'322.15	111'300.00
	Ergebnis aus Finanzierung	97'040.03	93'100.00
	Operatives Ergebnis	152'076.59	-45'400.00
38	Ausserordentlicher Aufwand	0.00	0.00
48	Ausserordentlicher Ertrag	0.00	0.00
	Ausserordentliches Ergebnis		
	Gesamtergebnis Erfolgsrechnung	152'076.59	-45'400.00

2.3.3 Spezialfinanzierung Wasserversorgung

Erfolgsrechnung	in CHF	Rechnung 2016	Budget 2016
Betrieblicher Aufwand			
30	Personalaufwand	11'139.05	12'400.00
31	Sach- und übriger Betriebsaufwand	85'215.50	76'900.00
33	Abschreibungen Verwaltungsvermögen	0.00	2'400.00
35	Einlagen in Fonds und Spezialfinanzierungen	58'900.00	81'000.00
36	Transferaufwand	9'057.00	10'600.00
37	Durchlaufende Beiträge	0.00	0.00
39	Interne Verrechnungen	18'000.00	18'000.00
	Total Betrieblicher Aufwand	182'311.55	201'300.00
Betrieblicher Ertrag			
40	Fiskalertrag	0.00	0.00
41	Regalien und Konzessionen	0.00	0.00
42	Entgelte	176'103.40	198'600.00
43	Verschiedene Erträge	0.00	0.00
45	Entnahmen aus Fonds und Spezialfinanzierungen	0.00	2'400.00
46	Transferertrag	0.00	0.00
47	Durchlaufende Beiträge	0.00	0.00
49	Interne Verrechnungen	3'211.60	2'500.00
	Total Betrieblicher Ertrag	179'315.00	203'500.00
	Ergebnis aus betrieblicher Tätigkeit	-2'996.55	2'200.00
34	Finanzaufwand	0.00	0.00
44	Finanzertrag	0.00	0.00
	Ergebnis aus Finanzierung		
	Operatives Ergebnis	-2'996.55	2'200.00
38	Ausserordentlicher Aufwand	0.00	0.00
48	Ausserordentlicher Ertrag	0.00	0.00
	Ausserordentliches Ergebnis		
	Gesamtergebnis Erfolgsrechnung	-2'996.55	2'200.00

2.3.4 Spezialfinanzierung Abwasserentsorgung

Erfolgsrechnung	in CHF	Rechnung 2016	Budget 2016
Betrieblicher Aufwand			
30	Personalaufwand	0.00	0.00
31	Sach- und übriger Betriebsaufwand	7'066.35	8'000.00
33	Abschreibungen Verwaltungsvermögen	0.00	0.00
35	Einlagen in Fonds und Spezialfinanzierungen	67'000.00	90'000.00
36	Transferaufwand	41'559.00	37'800.00
37	Durchlaufende Beiträge	0.00	0.00
39	Interne Verrechnungen	8'000.00	8'000.00
	Total Betrieblicher Aufwand	123'625.35	143'800.00
Betrieblicher Ertrag			
40	Fiskalertrag	0.00	0.00
41	Regalien und Konzessionen	0.00	0.00
42	Entgelte	105'537.45	123'700.00
43	Verschiedene Erträge	0.00	0.00
45	Entnahmen aus Fonds und Spezialfinanzierungen	0.00	0.00
46	Transferertrag	1'200.95	2'000.00
47	Durchlaufende Beiträge	0.00	0.00
49	Interne Verrechnungen	7'116.20	7'100.00
	Total Betrieblicher Ertrag	113'854.60	132'800.00
	Ergebnis aus betrieblicher Tätigkeit	-9'770.75	-11'000.00
34	Finanzaufwand	0.00	0.00
44	Finanzertrag	0.00	0.00
	Ergebnis aus Finanzierung		
	Operatives Ergebnis	-9'770.75	-11'000.00
38	Ausserordentlicher Aufwand	0.00	0.00
48	Ausserordentlicher Ertrag	0.00	0.00
	Ausserordentliches Ergebnis		
	Gesamtergebnis Erfolgsrechnung	-9'770.75	-11'000.00

2.3.5 Spezialfinanzierung Abfall

Erfolgsrechnung	in CHF	Rechnung 2016	Budget 2016
Betrieblicher Aufwand			
30	Personalaufwand	0.00	0.00
31	Sach- und übriger Betriebsaufwand	74'970.00	82'600.00
33	Abschreibungen Verwaltungsvermögen	0.00	0.00
35	Einlagen in Fonds und Spezialfinanzierungen	0.00	0.00
36	Transferaufwand	0.00	0.00
37	Durchlaufende Beiträge	0.00	0.00
39	Interne Verrechnungen	26'978.55	30'700.00
	Total Betrieblicher Aufwand	101'948.55	113'300.00
Betrieblicher Ertrag			
40	Fiskalertrag	0.00	0.00
41	Regalien und Konzessionen	0.00	0.00
42	Entgelte	102'522.30	109'900.00
43	Verschiedene Erträge	0.00	0.00
45	Entnahmen aus Fonds und Spezialfinanzierungen	0.00	0.00
46	Transferertrag	457.25	1'000.00
47	Durchlaufende Beiträge	0.00	0.00
49	Interne Verrechnungen	3'351.90	3'300.00
	Total Betrieblicher Ertrag	106'331.45	114'200.00
	Ergebnis aus betrieblicher Tätigkeit	4'382.90	900.00
34	Finanzaufwand	0.00	0.00
44	Finanzertrag	0.00	0.00
	Ergebnis aus Finanzierung		
	Operatives Ergebnis	4'382.90	900.00
38	Ausserordentlicher Aufwand	0.00	0.00
48	Ausserordentlicher Ertrag	0.00	0.00
	Ausserordentliches Ergebnis		
	Gesamtergebnis Erfolgsrechnung	4'382.90	900.00

3 Bilanz

Konto	Bilanz HRM2 Bilanzgliederung HRM2	Bestand per 01.01.2016	Veränderungen		Bestand per 31.12.2016
			Zuwachs	Abgang	
1	Aktiven	5'113'841.48	10'234'031.90	10'431'444.59	4'916'428.79
10	Finanzvermögen	3'961'832.48	10'030'210.72	10'285'822.59	3'706'220.61
100	Flüssige Mittel und kurzfristige Geldanlagen	1'479'263.92	4'831'968.26	5'370'625.79	940'606.39
101	Forderungen	1'123'798.61	5'133'571.11	4'884'394.85	1'372'974.87
104	Aktive Rechnungsabgrenzungen	26'951.35	62'831.35	26'951.35	62'831.35
106	Vorräte und angefangene Arbeiten	2'010.60	1'840.00	3'850.60	
107	Finanzanlagen	200.00			200.00
108	Sachanlagen FV	1'329'608.00			1'329'608.00
14	Verwaltungsvermögen	1'152'009.00	203'821.18	145'622.00	1'210'208.18
140	Sachanlagen VV	1'100'000.00	203'821.18	139'622.00	1'164'199.18
142	Immaterielle Anlagen				
144	Darlehen	48'000.00		6'000.00	42'000.00
145	Beteiligungen, Grundkapitalien	4'009.00			4'009.00
148	Kumulierte zusätzliche Abschreibungen				

3 Bilanz

Konto	Bilanz HRM2 Bilanzgliederung HRM2	Bestand per 01.01.2016	Veränderungen		Bestand per 31.12.2016
			Zuwachs	Abgang	
2	Passiven	5'113'841.48	5'064'573.58	5'261'986.27	4'916'428.79
20	Fremdkapital	2'207'203.47	4'782'214.09	5'249'218.97	1'740'198.59
200	Laufende Verbindlichkeiten	414'283.62	3'264'383.79	3'229'740.47	448'926.94
201	Kurzfristige Finanzverbindlichkeiten	1'500'000.00	500'000.00	2'000'000.00	
204	Passive Rechnungsabgrenzung	17'564.15	17'830.30	17'564.15	17'830.30
205	Kurzfristige Rückstellungen				
206	Langfristige Finanzverbindlichkeiten		1'000'000.00		1'000'000.00
209	Verbindlichkeiten gegenüber Spezialfinanzierungen und Fonds im Fremdkapital	275'355.70		1'914.35	273'441.35
29	Eigenkapital	2'906'638.01	282'359.49	12'767.30	3'176'230.20
290	Verpflichtungen (+) bzw. Vorschüsse (-) gegenüber Spezialfinanzierungen	644'776.53	4'382.90	12'767.30	636'392.13
293	Vorfinanzierungen	1'491'158.00	125'900.00		1'617'058.00
294	Reserven				
296	Neubewertungsreserve Finanzvermögen	35'200.65			35'200.65
298	Übriges Eigenkapital				
299	Bilanzüberschuss/-fehlbetrag	735'502.83	152'076.59		887'579.42

4 Funktionen

4.1 Erfolgsrechnung

0 Allgemeine Verwaltung

	Rechnung 2016		Budget 2016		Rechnung 2015	
	Aufwand	Ertrag	Aufwand	Ertrag	Aufwand	Ertrag
	456'336.30	62'755.20	474'600.00	61'200.00	487'598.86	88'694.90
Nettoergebnis		393'581.10		413'400.00		398'903.96

0220 Allgemeine Dienste (Verwaltung)

Weniger Personal und Verwaltungsaufwand

0290 Verwaltungsliegenschaften

Arbeiten Mauersockel Gemeindehaus auf 2017 verschoben

1 Öffentliche Ordnung und Sicherheit, Verteidigung

	Rechnung 2016		Budget 2016		Rechnung 2015	
	Aufwand	Ertrag	Aufwand	Ertrag	Aufwand	Ertrag
	34'826.85	21'724.25	34'400.00	27'900.00	16'110.35	4'573.35
Nettoergebnis		13'102.60		6'500.00		11'537.00

1400 Allgemeines Rechtswesen

Weniger Baubewilligungen abgerechnet

2 Bildung

	Rechnung 2016		Budget 2016		Rechnung 2015	
	Aufwand	Ertrag	Aufwand	Ertrag	Aufwand	Ertrag
	918'322.37	353'325.17	939'500.00	312'300.00	1'106'007.57	460'997.06
Nettoergebnis		564'997.20		627'200.00		645'010.51

2120 Primarstufe

Deutlich weniger Ausgaben im Schulbetrieb, höhere Beiträge von Zwieselberg

2130 Sekundarstufe I

Tiefere Beiträge an Sekundarschule Wimmis

2140 Musikschule

Tiefere Schulkostenbeiträge

3 Kultur, Sport, Freizeit, Kirche

	Rechnung 2016		Budget 2016		Rechnung 2015	
	Aufwand	Ertrag	Aufwand	Ertrag	Aufwand	Ertrag
	33'059.20	600.00	28'400.00	200.00	34'740.70	600.00
Nettoergebnis		32'459.20		28'200.00		34'140.70

3290 Übrige Kultur

Ausserordentliche Einladung der Partnergemeinde Luka

4 Gesundheit

	Rechnung 2016		Budget 2016		Rechnung 2015	
	Aufwand	Ertrag	Aufwand	Ertrag	Aufwand	Ertrag
	3'182.05		3'500.00		3'843.95	
Nettoergebnis		3'182.05		3'500.00		3'843.95

Im Bereich Gesundheit sind keine wesentlichen Abweichungen zu verzeichnen.

5 Soziale Sicherheit

	Rechnung 2016		Budget 2016		Rechnung 2015	
	Aufwand	Ertrag	Aufwand	Ertrag	Aufwand	Ertrag
	757'701.25	9'582.00	740'300.00	7'600.00	715'108.60	11.50
Nettoergebnis		748'119.25		732'700.00		715'097.10

5320 Ergänzungsleistungen AHV/IV

Lastenausgleich Ergänzungsleistung TCHF 6 tiefer ausgefallen

5799 Lastenausgleich Sozialhilfe

Lastenausgleich Sozialhilfe TCHF 22 höher ausgefallen

6 Verkehr

	Rechnung 2016			Budget 2016			Rechnung 2015	
	Aufwand	Ertrag		Aufwand	Ertrag		Aufwand	Ertrag
	329'428.65	91'685.55		324'700.00	96'000.00		304'201.00	95'460.70
Nettoergebnis		237'743.10			228'700.00			208'740.30

6150 Gemeindestrassen

Mehraufwand Unterhalt Kommunalfahrzeug alt, neuer Unterhaltsvertrag OeB

7 Umweltschutz und Raumordnung

	Rechnung 2016			Budget 2016			Rechnung 2015	
	Aufwand	Ertrag		Aufwand	Ertrag		Aufwand	Ertrag
	480'626.65	421'468.90		524'100.00	464'600.00		578'050.96	518'505.70
Nettoergebnis		59'157.75			59'500.00			59'545.26

Im Bereich Umweltschutz und Raumordnung sind keine wesentlichen Abweichungen zu verzeichnen.

Die Abweichungen zu den spezialfinanzierten Bereichen werden hier nicht näher erläutert, da sie keinen Einfluss auf das Ergebnis der Erfolgsrechnung haben.

8 Volkswirtschaft

	Rechnung 2016			Budget 2016			Rechnung 2015	
	Aufwand	Ertrag		Aufwand	Ertrag		Aufwand	Ertrag
	242.00	43'495.00		700.00	39'200.00		319.10	57'593.00
Nettoergebnis	43'253.00			38'500.00			57'273.90	

8710 Elektrizität allgemein

Konzession BKW höher als budgetiert

9 Finanzen und Steuern

	Rechnung 2016		Budget 2016		Rechnung 2015	
	Aufwand	Ertrag	Aufwand	Ertrag	Aufwand	Ertrag
	524'754.26	2'533'843.51	386'400.00	2'447'600.00	548'610.32	2'573'951'30
Nettoergebnis	2'009'089.25		2'061'200.00		2'025'340.98	

9100 Allgemeine Gemeindesteuern

9101 Sondersteuern

9300 Finanz- und Lastenausgleich

9901 Abschreibungen bestehendes
Verwaltungsvermögen

9990 Abschluss

Mehreinnahmen Steuern TCHF 137

Mehreinnahmen Sondersteuern TCHF 30

Tiefere Beiträge aus dem Finanz- und Lastenausgleich TCHF 42
TCHF 21 tiefer als budgetiert

Das Gesamtergebnis ist TCF 197 höher als budgetiert

4.2 Investitionsrechnung

	Rechnung 2016		Budget 2016		Rechnung 2015	
	Ausgaben	Einnahmen	Ausgaben	Einnahmen	Ausgaben	Einnahmen
0 Allgemeine Verwaltung					39'501.25	
Nettoausgaben/-einnahmen						39'501.25
1 Öffentliche Ordnung und Sicherheit		6'000.00				6'000.00
Nettoausgaben/-einnahmen	6'000.00				6'000.00	
2 Bildung	32'222.90		30'000.00			
Nettoausgaben/-einnahmen		32'222.90		30'000.00		
3 Kultur, Sport, Freizeit, Kirche						1.00
Nettoausgaben/-einnahmen					1.00	
4 Gesundheit						
Nettoausgaben/-einnahmen						
5 Soziale Sicherheit						
Nettoausgaben/-einnahmen						
6 Verkehr	33'315.95		65'000.00		192'715.20	
Nettoausgaben/-einnahmen		33'315.95		65'000.00		192'715.20
7 Umweltschutz und Raumordnung	138'282.33		190'000.00		86'749.60	6'100.00
Nettoausgaben/-einnahmen		133'282.33		190'000.00		80'649.60
8 Volkswirtschaft						
Nettoausgaben/-einnahmen						
9 Finanzen und Steuern	6'000.00	203'821.18			36'403.80	343'268.85
Nettoausgaben/-einnahmen	197'821.18		285'000.00		306'865.05	

5 Sachgruppen

5.1 Erfolgsrechnung

Konto	Erfolgsrechnung HRM2 Sachgruppengliederung ER HRM2	Rechnung 2016		Budget 2016		Rechnung 2015	
		Aufwand	Ertrag	Aufwand	Ertrag	Aufwand	Ertrag
3	Aufwand	3'382'020.09		3'453'500.00			
30	Personalaufwand	611'687.70		612'700.00			
31	Sach- und übriger Betriebsaufwand	636'787.97		666'000.00			
33	Abschreibungen Verwaltungsvermögen	139'622.00		164'000.00			
34	Finanzaufwand	21'282.12		18'200.00			
35	Einlagen in Fonds und Spezialfinanzierungen	125'900.00		171'000.00			
36	Transferaufwand	1'778'728.40		1'749'900.00			
39	Interne Verrechnungen	68'011.90		71'700.00			
4	Ertrag		3'525'712.28		3'400'200.00		
40	Fiskalertrag		1'925'816.36		1'760'200.00		
41	Regalien und Konzessionen		42'660.00		38'400.00		
42	Entgelte		482'350.25		535'600.00		
44	Finanzertrag		118'322.15		111'300.00		
45	Entnahmen aus Fonds und Spezialfinanzierungen		1'914.35		2'400.00		
46	Transferertrag		886'637.27		887'100.00		
49	Interne Verrechnungen		68'011.90		65'200.00		
9	Abschlusskonten	156'459.49	12'767.30	3'100.00	56'400.00		
90	Abschluss Erfolgsrechnung	156'459.49	12'767.30	3'100.00	56'400.00		
	Total	3'538'479.58	3'538'479.58	3'456'600.00	3'456'600.00		
	Gesamttotal	3'538'479.58	3'538'479.58	3'456'600.00	3'456'600.00	0.00	0.00

5 Sachgruppen

5.2 Investitionsrechnung

Konto	Investitionsrechnung HRM2 Sachgruppengliederung IR HRM2	Rechnung 2016		Budget 2016		Rechnung 2015	
		Ausgaben	Einnahmen	Ausgaben	Einnahmen	Ausgaben	Einnahmen
5	Investitionsausgaben	209'821.18		285'000.00			
	Netto Aufwand		209'821.18		285'000.00		
50	Sachanlagen	138'282.33		190'000.00			
	Netto Aufwand		138'282.33		190'000.00		
51	Investitionen auf Rechnung Dritter	65'538.85		95'000.00			
	Netto Aufwand		65'538.85		95'000.00		
56	Eigene Investitionsbeiträge						
59	Übertrag an Bilanz	6'000.00					
	Netto Aufwand		6'000.00				
6	Investitionseinnahmen		209'821.18				
	Netto Ertrag	209'821.18					
64	Rückzahlung von Darlehen		6'000.00				
	Netto Ertrag	6'000.00					
69	Übertrag an Bilanz		203'821.18				
	Netto Ertrag	203'821.18					
	Total	209'821.18	209'821.18	285'000.00			
	Netto Aufwand				285'000.00		
	Gesamttotal	209'821.18	209'821.18	285'000.00	285'000.00	0.00	0.00

6 Geldflussrechnung

Bezeichnung	2016	2015
Geldfluss aus betrieblicher Tätigkeit		
Ertragsüberschuss / (-) Aufwandüberschuss	152'076.59	0.00
Abschreibungen Verwaltungsvermögen	139'622.00	0.00
Abschreibungen Investitionsbeiträge	0.00	0.00
Einlagen in das Eigenkapital	0.00	0.00
(-) Entnahmen aus dem Eigenkapital	0.00	0.00
Verluste aus Verkauf Finanzanlagen FV und Übertragung Finanzanlagen FV ins VV / (-) Gewinne aus Verkauf Finanzanlagen FV	0.00	0.00
Verluste aus Verkauf Sachanlagen FV und Übertragung Sachanlagen FV ins VV / (-) Gewinne aus Verkauf Sachanlagen FV	0.00	0.00
Wertberichtigungen Anlagen FV / (-) Wertberichtigungen Anlagen FV	0.00	0.00
Wertberichtigungen Darlehen/Beteiligungen VV	0.00	0.00
(-) Aufwertung VV	0.00	0.00
(-) Zunahme/Abnahme Forderungen	-235'718.91	0.00
Abnahme/(-) Zunahme Vorräte	1'200.00	0.00
Abnahme/(-) Zunahme aktive Rechnungsabgrenzungen	0.00	0.00
(-) Abnahme/Zunahme Laufende Verbindlichkeiten	-82'369.08	0.00
(-) Abnahme/Zunahme kurzfr. Rückstellungen	0.00	0.00
Zunahme/(-) Abnahme passive Rechnungsabgrenzungen	9'066.15	0.00
(-) Abnahme/Zunahme langfr. Rückstellungen	0.00	0.00
(-) Abnahme/Zunahme übrige Spezialfinanzierungen	0.00	0.00
Geldfluss aus betrieblicher Tätigkeit Einwohnergemeinde (allg. Haushalt)	-16'123.25	0.00

Geldfluss Wasserversorgung		
(-) Aufwandüberschuss / Ertragsüberschuss	-2'996.55	0.00
Abschreibungen Verwaltungsvermögen	0.00	0.00
Abschreibungen Investitionsbeiträge	0.00	0.00
(-) Aufwertung VV	0.00	0.00
Abnahme/(-) Zunahme Forderungen	27'659.60	0.00
Abnahme/(-) Zunahme aktive Rechnungsabgrenzungen	0.00	0.00
Abnahme/(-) Zunahme Vorräte	0.00	0.00
Zunahme/(-) Abnahme Laufende Verbindlichkeiten	23'477.35	0.00
(-) Abnahme/Zunahme passive Rechnungsabgrenzungen	0.00	0.00
Zunahme/(-) Abnahme Vorfinanzierung Werterhalt	58'900.00	0.00
(-) Abnahme/Zunahme übrige Vorfinanzierungen	0.00	0.00
Geldfluss aus betrieblicher Tätigkeit Wasserversorgung	107'040.40	0.00

Geldfluss Abwasserentsorgung		
(-) Aufwandüberschuss / Ertragsüberschuss	-9'770.75	0.00
Abschreibungen Verwaltungsvermögen	0.00	0.00
Abschreibungen Investitionsbeiträge	0.00	0.00
(-) Aufwertung VV	0.00	0.00
(-) Zunahme/Abnahme Forderungen	-7'426.35	0.00
Abnahme/(-) Zunahme aktive Rechnungsabgrenzungen	0.00	0.00
Abnahme/(-) Zunahme Vorräte	0.00	0.00
Zunahme/(-) Abnahme Laufende Verbindlichkeiten	8'991.30	0.00
(-) Abnahme/Zunahme passive Rechnungsabgrenzungen	-8'800.00	0.00
Zunahme/(-) Abnahme Vorfinanzierung Werterhalt	67'000.00	0.00

(-) Abnahme/Zunahme übrige Vorfinanzierungen	0.00	0.00
Geldfluss aus betrieblicher Tätigkeit Abwasserentsorgung	49'994.20	0.00

Geldfluss Abfall		
Ertragsüberschuss / (-) Aufwandüberschuss	4'382.90	0.00
Abschreibungen Verwaltungsvermögen	0.00	0.00
Abschreibungen Investitionsbeiträge	0.00	0.00
(-) Aufwertung VV	0.00	0.00
Abnahme/(-) Zunahme Forderungen	0.00	0.00
Abnahme/(-) Zunahme aktive Rechnungsabgrenzungen	0.00	0.00
Abnahme/(-) Zunahme Vorräte	810.60	0.00
Zunahme/(-) Abnahme Laufende Verbindlichkeiten	5'856.55	0.00
(-) Abnahme/Zunahme passive Rechnungsabgrenzungen	0.00	0.00
(-) Abnahme/Zunahme Vorfinanzierungen	0.00	0.00
Geldfluss aus betrieblicher Tätigkeit Abfall	11'050.05	0.00

Geldfluss Elektrizität		
Ertragsüberschuss / (-) Aufwandüberschuss	0.00	0.00
Abschreibungen Verwaltungsvermögen	0.00	0.00
Abschreibungen Investitionsbeiträge	0.00	0.00
(-) Aufwertung VV	0.00	0.00
Abnahme/(-) Zunahme Forderungen	0.00	0.00
Abnahme/(-) Zunahme aktive Rechnungsabgrenzungen	0.00	0.00
Abnahme/(-) Zunahme Vorräte	0.00	0.00
(-) Abnahme/Zunahme Laufende Verbindlichkeiten	0.00	0.00

(-) Abnahme/Zunahme passive Rechnungsabgrenzungen	0.00	0.00
(-) Abnahme/Zunahme Vorfinanzierungen	0.00	0.00
Geldfluss aus betrieblicher Tätigkeit Elektrizität	0.00	0.00

Geldfluss Gemeindebetrieb 5		
Ertragsüberschuss / (-) Aufwandüberschuss	0.00	0.00
Abschreibungen Verwaltungsvermögen	0.00	0.00
Abschreibungen Investitionsbeiträge	0.00	0.00
(-) Aufwertung VV	0.00	0.00
Abnahme/(-) Zunahme Forderungen	0.00	0.00
Abnahme/(-) Zunahme aktive Rechnungsabgrenzungen	0.00	0.00
Abnahme/(-) Zunahme Vorräte	0.00	0.00
(-) Abnahme/Zunahme Laufende Verbindlichkeiten	0.00	0.00
(-) Abnahme/Zunahme passive Rechnungsabgrenzungen	0.00	0.00
(-) Abnahme/Zunahme Vorfinanzierungen	0.00	0.00
Geldfluss aus betrieblicher Tätigkeit Gemeindebetrieb 5	0.00	0.00

Geldfluss Gemeindebetrieb 6		
Ertragsüberschuss / (-) Aufwandüberschuss	0.00	0.00
Abschreibungen Verwaltungsvermögen	0.00	0.00
Abschreibungen Investitionsbeiträge	0.00	0.00
(-) Aufwertung VV	0.00	0.00
Abnahme/(-) Zunahme Forderungen	0.00	0.00
Abnahme/(-) Zunahme aktive Rechnungsabgrenzungen	0.00	0.00
Abnahme/(-) Zunahme Vorräte	0.00	0.00

(-) Abnahme/Zunahme Laufende Verbindlichkeiten	0.00	0.00
(-) Abnahme/Zunahme passive Rechnungsabgrenzungen	0.00	0.00
(-) Abnahme/Zunahme Vorfinanzierungen	0.00	0.00
Geldfluss aus betrieblicher Tätigkeit Gemeindebetrieb 6	0.00	0.00

Geldfluss aus betrieblicher Tätigkeit Gemeindebetriebe	168'084.65	0.00
---	-------------------	-------------

Total Geldfluss aus betrieblicher Tätigkeit	151'961.40	0.00
--	-------------------	-------------

Geldfluss aus Investitionstätigkeit		
Zahlungen für Nettoinv. Sachanlagen + Immat. Anlagen+ Investitionsbeiträge VV	-103'244.20	0.00
(-) Auszahlungen für Darlehen/Beteiligungen VV	0.00	0.00
Einzahlung für Darlehen/Beteiligungen VV	6'000.00	0.00
(-) Kauf Sachanlagen FV	0.00	0.00
Verkauf Sachanlagen FV	0.00	0.00
(-) Investitionen Sachanlagen FV	0.00	0.00
(-) Kauf kurzfristige Finanzanlagen FV	0.00	0.00
Verkauf kurzfristige Finanzanlagen FV	0.00	0.00
(-) Kauf langfristige Finanzanlagen FV	0.00	0.00
Verkauf langfristige Finanzanlagen FV	0.00	0.00
Geldfluss aus Investitionstätigkeit Einwohnergemeinde (allg. Haushalt)	-97'244.20	0.00

Geldfluss aus Investitionstätigkeit Wasserversorgung	-62'089.28	0.00
Geldfluss aus Investitionstätigkeit Abwasserentsorgung	4'319.50	0.00
Geldfluss aus Investitionstätigkeit Abfall	0.00	0.00

Geldfluss aus Investitionstätigkeit Elektrizität	0.00	0.00
Geldfluss aus Investitionstätigkeit Gemeindebetrieb 5	0.00	0.00
Geldfluss Gemeindebetrieb 6		
Zahlungen für Nettoinvestitionen VV Gemeindebetrieb 6	0.00	0.00
Geldfluss aus Investitionstätigkeit Gemeindebetrieb 6	0.00	0.00
Geldfluss aus Investitionstätigkeit Gemeindebetriebe	-57'769.78	0.00
Total Geldfluss aus Investitionstätigkeit	-155'013.98	0.00
Geldfluss aus Finanzierungstätigkeit		
(-) Abnahme/ Zunahme Kontokorrente mit Dritten	-33'690.60	0.00
Aufnahme kurzfristige Finanzverbindlichkeiten	500'000.00	0.00
(-) Rückzahlung kurzfristige Finanzverbindlichkeiten	-2'000'000.00	0.00
Aufnahme langfristige Finanzverbindlichkeiten	1'000'000.00	0.00
(-) Rückzahlung langfristige Finanzverbindlichkeiten	0.00	0.00
(-) Abnahme/Zunahme Stiftungen, Legate, Zuwendungen im FK sowie Fonds im FK	-1'914.35	0.00
Geldfluss aus Finanzierungstätigkeit Einwohnergemeinde (allg. Haushalt)	-535'604.95	0.00
Total Geldfluss (alle)	-538'657.53	0.00
Bestand Flüssige Mittel und kurzfristige Geldanlagen 1.1.	1'479'263.92	0.00
Bestand Flüssige Mittel und kurzfristige Geldanlagen 31.12.	940'606.39	0.00
<i>Kontrollrechnung: Differenz</i>	<i>0.00</i>	<i>0.00</i>

7 Finanzkennzahlen

7.1 Gesamthaushalt

Kennzahl	Rechnung 2016	Rechnung 2015	Kommentar/Interpretation
	Wert	Wert	
Nettoverschuldungsquotient	- 87.8%		Nettoschulden in % des Fiskalertrages (inkl. Finanzausgleich). Diese Kennzahl gibt an, welcher Anteil der Fiskalerträge, bzw. wieviel Jahrestributen erforderlich sind, um die Nettoschulden abzutragen. Richtwert: < 100% gut.
Selbstfinanzierungsgrad	205.9%	150.93%	Selbstfinanzierung in % der Nettoinvestitionen. Der Selbstfinanzierungsgrad gibt Antwort auf die Frage, wie weit die Investitionen aus selbst erarbeiteten Mitteln bezahlt werden können. Richtwert: > 100% ideal.
Zinsbelastungsanteil	- 0.1%	-2.57%	Nettozinsen in % des Laufenden Ertrages. Der Zinsbelastungsanteil sagt aus, wie stark der Laufende Ertrag durch den Zinsendienst belastet ist. Je tiefer der Wert, desto grösser der Handlungsspielraum. Richtwert: 0-4% gut.
Bruttoverschuldungsanteil	41.9%	41.36%	Bruttoschuld in % des Laufenden Ertrages. Die Bruttoverschuldung informiert über das Mass der Verschuldung einer Gemeinde. Richtwert: < 50% = sehr gut.
Investitionsanteil	6.3%	9.16%	Bruttoinvestitionen in % der Gesamtausgaben. Der Investitionsanteil informiert über das Mass der Investitionstätigkeit einer Gemeinde. Aussage: < 10% = schwache Investitionstätigkeit.
Kapitaldienstanteil	3.9%	5.98%	Kapitaldienst in % des Laufenden Ertrages. Der Kapitaldienstanteil informiert darüber, wie stark der Laufende Ertrag durch Zinsendienst und Abschreibungen belastet ist. Richtwert: < 5% = geringe Belastung.
Nettoschuld in Franken pro Einwohner	-1'985.88		Die Nettoschuld pro Einwohner wird als Gradmesser für die Verschuldung verwendet. Ein negativer Wert entspricht einem Nettovermögen pro Einwohner.
Selbstfinanzierungsanteil	11.8%	12.77%	Selbstfinanzierung in % des Laufenden Ertrages. Der Selbstfinanzierungsanteil gibt Auskunft über die finanzielle Leistungsfähigkeit unserer Gemeinde. Je höher der Wert, desto grösser ist der Spielraum für den Schuldenabbau oder die Finanzierung von Investitionen und deren Folgekosten. Richtwert: 10-20% = mittel

Nettozinsbelastungsanteil	-3.3%		Finanzaufwand netto in % des Steuerertrages. Richtwert 0-4% = Sehr tiefe Belastung
Massgebliches Eigenkapital pro Einwohner	932		Vergleichsgrösse

7.2 Allgemeiner Haushalt

Kennzahl	Rechnung 2016	Rechnung 2015	Kommentar/Interpretation
	Wert	Wert	
Selbstfinanzierungsgrad	489.9%		Selbstfinanzierung in % der Nettoinvestitionen. Der Selbstfinanzierungsgrad gibt Antwort auf die Frage, wie weit die Investitionen aus selbst erarbeiteten Mitteln bezahlt werden können. Richtwert: > 100% ideal.
Bilanzüberschussquotient	39.7%		Bilanzüberschuss in % des Fiskalertrages (inkl. Finanzausgleich). Nach Gemeindegrösse abgestufte Mindestausstattung des Eigenkapitals (Bilanzüberschuss) zur Abdeckung von Aufwandüberschüssen, zum Schutz vor einem Bilanzfehlbetrag sowie zur Verstärkung der Risikofähigkeit. Richtwert: > 30 % Gemeinden von 2'000 bis 10'000 Einwohner.

7.3 Spezialfinanzierung Wasserversorgung

Kennzahl	Rechnung 2016	Rechnung 2015	Kommentar/Interpretation
	Wert	Wert	
Selbstfinanzierungsgrad	41.8%		Selbstfinanzierung in % der Nettoinvestitionen. Der Selbstfinanzierungsgrad gibt Antwort auf die Frage, wie weit die Investitionen aus selbst erarbeiteten Mitteln bezahlt werden können. Richtwert: > 100% ideal.
Kostendeckungsgrad	98.4%		Aufwand in % des Ertrages. Der Kostendeckungsgrad gibt Antwort auf die Frage, wie weit der Aufwand aus selbst erarbeiteten Erträgen gedeckt ist. > 100% = Ertragsüberschuss
Werterhaltungsquote	6.5%		Bestand Werterhalt in % des Wiederbeschaffungswertes.

7.4 Spezialfinanzierung Abwasserentsorgung

Kennzahl	Rechnung 2016	Rechnung 2015	Kommentar/Interpretation
	Wert	Wert	
Selbstfinanzierungsgrad	1277.3%		Selbstfinanzierung in % der Nettoinvestitionen. Der Selbstfinanzierungsgrad gibt Antwort auf die Frage, wie weit die Investitionen aus selbst erarbeiteten Mitteln bezahlt werden können. Richtwert: > 100% ideal.
Kostendeckungsgrad	92.1%		Aufwand in % des Ertrages. Der Kostendeckungsgrad gibt Antwort auf die Frage, wie weit der Aufwand aus selbst erarbeiteten Erträgen gedeckt ist. > 100% = Ertragsüberschuss
Werterhaltungsquote	15.7%		Bestand Werterhalt in % des Wiederbeschaffungswertes.

7.5 Spezialfinanzierung Abfall

Kennzahl	Rechnung 2016	Rechnung 2015	Kommentar/Interpretation
	Wert	Wert	
Selbstfinanzierungsgrad	Keine Investitionen im 2016		Selbstfinanzierung in % der Nettoinvestitionen. Der Selbstfinanzierungsgrad gibt Antwort auf die Frage, wie weit die Investitionen aus selbst erarbeiteten Mitteln bezahlt werden können. Richtwert: > 100% ideal.
Kostendeckungsgrad	104.3%		Aufwand in % des Ertrages. Der Kostendeckungsgrad gibt Antwort auf die Frage, wie weit der Aufwand aus selbst erarbeiteten Erträgen gedeckt ist. > 100% = Ertragsüberschuss

8 Antrag der Exekutive

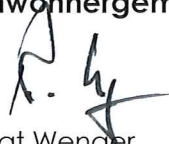
Gemäss Art. 71 GV (170.111) verabschiedet der Gemeinderat die Jahresrechnung 2016 der Einwohnergemeinde Reutigen:

ERFOLGSRECHNUNG	Aufwand Gesamthaushalt	CHF	3'382'020.09
	Ertrag Gesamthaushalt	CHF	3'525'712.28
	Ertragsüberschuss	CHF	143'692.19
davon			
	Aufwand Allgemeiner Haushalt	CHF	2'974'134.64
	Ertrag Allgemeiner Haushalt	CHF	3'126'211.23
	Ertragsüberschuss	CHF	152'076.59
	Aufwand Wasserversorgung	CHF	182'311.55
	Ertrag Wasserversorgung	CHF	179'315.00
	Aufwandüberschuss	CHF	2'996.55
	Aufwand Abwasserentsorgung	CHF	123'625.35
	Ertrag Abwasserentsorgung	CHF	113'854.60
	Aufwandüberschuss	CHF	9'770.75
	Aufwand Abfall	CHF	101'948.55
	Ertrag Abfall	CHF	106'331.45
	Ertragsüberschuss	CHF	4'382.90
INVESTITIONSRECHNUNG	Ausgaben	CHF	203'821.18
	Einnahmen	CHF	6'000.00
	Nettoinvestitionen	CHF	197'821.18
NACHKREDITE gem. separater Tabelle		CHF	122'493.20
Der Ertragsüberschuss Allg. Haushalt wird dem Bilanzüberschuss zugewiesen.			
Durch den Ertragsüberschuss erhöht sich der Bilanzüberschuss auf		CHF	887'579.42

ANTRAG:

Der Gemeindeversammlung wird beantragt, die Jahresrechnung 2016 und die Nachkredite von CHF 11'801.40 zu genehmigen.

Einwohnergemeinde Reutigen



Beat Wenger
Gemeindepräsident



Verena Aebischer
Gemeindeverwalterin

Reutigen, 24. April 2017

9 Bestätigungsbericht

FANKHAUSER & PARTNER AG

Treuhand und Beratung

Dienstleistungen für Gemeinden
KMU und Private

Bericht des Rechnungsprüfungsorgans der Einwohnergemeinde Reutigen zur Jahresrechnung 2016

An die Gemeindeversammlung Reutigen

Als Rechnungsprüfungsorgan haben wir die Jahresrechnung der Einwohnergemeinde Reutigen, bestehend aus Berichterstattung, Bilanz, Erfolgsrechnung, Investitionsrechnung, Geldflussrechnung und Anhang für das am 31. Dezember 2016 abgeschlossene Rechnungsjahr geprüft. Die Prüfungsarbeiten wurden am 05.05.2017 beendet.

Verantwortung des Gemeinderates Reutigen

Der Gemeinderat ist für die Aufstellung der Jahresrechnung in Übereinstimmung mit den kantonalen und kommunalen gesetzlichen Vorschriften verantwortlich. Diese Verantwortung beinhaltet die Ausgestaltung, Implementierung und Aufrechterhaltung eines internen Kontrollsystems mit Bezug auf die Aufstellung der Jahresrechnung, die frei von wesentlichen falschen Angaben als Folge von Verstössen oder Irrtümern ist. Darüber hinaus ist der Gemeinderat für die Anwendung sachgemässer Rechnungslegungsmethoden sowie die Vornahme angemessener Schätzungen verantwortlich.

Verantwortung des Rechnungsprüfungsorgans Fankhauser & Partner AG

Unsere Verantwortung ist es, aufgrund unserer Prüfung ein Prüfungsurteil über die Jahresrechnung abzugeben. Wir haben unsere Prüfung in Übereinstimmung mit den gesetzlichen Vorschriften und der Arbeitshilfe für Rechnungsprüfungsorgane (AH RPO, Ausgabe 2016) vorgenommen. Die Prüfung haben wir so zu planen und durchzuführen, dass wir hinreichende Sicherheit gewinnen, ob die Jahresrechnung frei von wesentlichen falschen Angaben ist.

Eine Prüfung beinhaltet die Durchführung von Prüfungshandlungen zur Erlangung von Prüfungsnachweisen für die in der Jahresrechnung enthaltenen Wertansätze und sonstigen Angaben. Die Auswahl der Prüfungshandlungen liegt im pflichtgemässen Ermessen des Prüfers. Dies schliesst eine Beurteilung der Risiken wesentlicher falscher Angaben in der Jahresrechnung als Folge von Verstössen oder Irrtümern ein. Bei der Beurteilung dieser Risiken berücksichtigt der Prüfer das interne Kontrollsystem, soweit es für die Aufstellung der Jahresrechnung von Bedeutung ist, um die den Umständen entsprechenden Prüfungshandlungen festzulegen, nicht aber um ein Prüfungsurteil über die Wirksamkeit des internen Kontrollsystems abzugeben. Die Prüfung umfasst zudem die Beurteilung der Angemessenheit der angewandten Rechnungslegungsmethoden, der Plausibilität der vorgenommenen Schätzungen sowie eine Würdigung der Gesamtdarstellung der Jahresrechnung. Wir sind der Auffassung, dass die von uns erlangten Prüfungsnachweise eine ausreichende und angemessene Grundlage für unser Prüfungsurteil bilden.

Prüfungsurteil

Nach unserer Beurteilung entspricht die Jahresrechnung für das am 31. Dezember 2016 abgeschlossene Rechnungsjahr den kantonalen und kommunalen gesetzlichen Vorschriften.

Berichterstattung aufgrund weiterer gesetzlicher Vorschriften

Wir bestätigen, dass wir die Anforderungen an die Befähigung gemäss Art. 123 GV und die besonderen Voraussetzungen gemäss Art. 124 GV erfüllen und keine mit unserer Unabhängigkeit nicht vereinbare Sachverhalte vorliegen. Wir beantragen, die Jahresrechnung per 31. Dezember 2016 mit Aktiven und Passiven von CHF 4'916'428.79 und einem Ertragsüberschuss des Gesamthaushalts von CHF 143'692.19 zu genehmigen.

Huttwil, 05.05.2017

Das Rechnungsprüfungsorgan
Fankhauser & Partner AG
Leitender Revisor

10 Genehmigung der Jahresrechnung

Das beschlussfassende Organ der Einwohnergemeinde Reutigen hat die Jahresrechnung 2016 am 12. Juni 2017 gemäss dem vorstehenden Antrag des Gemeinderates vom 24. April 2016 genehmigt.

Einwohnergemeinde Reutigen

Reutigen, 12. Juni 2017

Beat Wenger
Gemeindepräsident

Verena Aebischer
Gemeindeverwalterin

11 Anhang

11.1 Regelwerk

11.1.1 Angewendetes Regelwerk

Der Rechnungsabschluss der Einwohnergemeinde Reutigen ist in Übereinstimmung mit den geltenden kantonalen gesetzlichen Grundlagen erstellt worden.

Gemeindegesezt (GG, BSG 170.11)

Gemeindeverordnung (GV, BSG 170.111)

Direktionsverordnung über den Finanzhaushalt der Gemeinden (FHDV, BSG 170.511)

Diese orientieren sich gemäss Art. 70 Absatz 1 GG am Harmonisierten Rechnungslegungsmodell für die Kantone und Gemeinden, HRM2, laut Handbuch der Konferenz der Kantonalen Finanzdirektoren. Die kantonalen Bestimmungen weichen in einzelnen Bereichen von den Empfehlungen des HRM2 ab. Das Amt für Gemeinden und Raumordnung stellt eine Auflistung dieser Ausnahmen zur Verfügung unter www.be.ch/gemeinden > Rubrik Gemeindefinanzen > HRM2 > Praxishilfen.

11.1.2 Bewertung Finanzvermögen

Vermögenswerte im Finanzvermögen werden bilanziert, wenn sie einen künftigen Nutzen erbringen und ihr Wert verlässlich ermittelt werden kann. Sie werden bei erstmaliger Bilanzierung zu Anschaffungs- bzw. Herstellungskosten bilanziert. Entstehen der Gemeinde keine Kosten, wird zum Verkehrswert zum Zeitpunkt des Zugangs bilanziert. Folgebewertungen erfolgen zum Verkehrswert am Bilanzstichtag, wobei eine systematische Neubewertung bei Liegenschaften mit Ausnahme von Baurechten alle fünf Jahre oder bei Änderung des amtlichen Werts, bei allen anderen Vermögenswerten jährlich erfolgt. Die Bilanzwerte sind bei eingetretenen dauerhaften Wertminderungen oder Verlusten sofort zu berichtigen.

Neubewertungsreserve Finanzvermögen

Das Finanzvermögen wurde gemäss Anhang 1 zu Art. 81 Absatz 3 Ziffer 3 der Gemeindeverordnung neu bewertet. Die Neubewertungsreserve beträgt somit per 31.12.2016 CHF 35'200.65.

Stand Neubewertungsreserve per 31.12.2016:

HRM1			HRM2				
Konto	Text	Betrag	Konto	Text	Betrag	Aufwertung	Erläuterungen
1023.01	Wohnhaus Niesenweg	736'299.45	10840.01	Wohnhaus Niesenweg	785'960.00	49'660.55	Amtlicher Wert x Faktor 1,4 Amtlicher Wert CHF 561'400
1023.02	Wohnhaus Eyweg	507'277.90	10840.02	Wohnhaus Eyweg	453'180.00	-54'097.90	Amtlicher Wert x Faktor 1,4 Amtlicher Wert CHF 323'700
1023.03	Parzelle 735	830.00	10800.01	Parzelle 735	1'036.00	206.00	Amtlicher Wert x Faktor 1,4 Amtlicher Wert CHF 740
1023.07	Altes Schulhaus	50'000.00	10840.03	Altes Schulhaus	89'432.00	39'432.00	Amtlicher Wert x Faktor 1,4 Amtlicher Wert CHF 63'880

Total Übertrag auf das Konto Neubewertungsreserve	35'200.65	Konto HRM2 29600.01
--	------------------	---------------------

11.1.3 Bewertung Verwaltungsvermögen

Vermögenswerte im Verwaltungsvermögen werden bilanziert, wenn sie einen künftigen mehrjährigen öffentlichen Nutzen hervorbringen und ihr Wert verlässlich ermittelt werden kann. Sie werden zu Anschaffungs- bzw. Herstellkosten nach der Nettomethode bilanziert und nach der definierten Nutzungsdauer linear abgeschrieben. Entstehen der Gemeinde keine Kosten, wird zum Verkehrswert zum Zeitpunkt des Zugangs bilanziert. Die Bilanzwerte sind bei eingetretenen dauerhaften Wertminderungen oder Verlusten sofort zu berichtigen. Die geltenden Anlagekategorien und Nutzungsdauern sind in Anhang 2 GV umschrieben.

11.1.4 Aktivierungsgrenzen

Allgemeiner Haushalt	CHF	25'000.00
Spezialfinanzierung Abwasserentsorgung	CHF	25'000.00
Spezialfinanzierung Abfallbeseitigung	CHF	25'000.00

11.1.5 Bestehendes Verwaltungsvermögen

Das bestehende Verwaltungsvermögen per 31.12.2015 bei Übergang auf HRM2 wird linear über 8 Jahre abgeschrieben. Davon ausgenommen sind die Positionen gemäss Ziffer 4.1.3 der Übergangsbestimmungen der GV.

11.2 Grundlagen Jahresrechnung

Als Grundlage für die Jahresrechnung 2016 dienten das Budget 2016 und die Vorjahresrechnung 2015.

Genehmigung/Prüfung:

	Budget 2016	Jahresrechnung 2016
Gemeinderat	02.11.2015	24.04.2017
Bestätigungsbericht Rechnungsprüfungsorgan		05.05.2017
Gemeindeversammlung	07.12.2015	12.06.2017

11.3 Eigenkapitalnachweis

			Veränderungsnachweis				Eigenkapital per 31.12.2016		
			Erhöhung (+) durch		Reduktion (-) durch				
CHF			CHF		CHF		CHF		
29	Eigenkapital	2'906'638		282'359		-12'767	29	Eigenkapital	3'176'230
290	Verpflichtungen (+) bzw. Vorschüsse (-) gegenüber Spezialfinanzierungen	644'777	Einlagen in SF EK	4'383	Entnahmen aus SF EK	-12'767	290	Verpflichtungen (+) bzw. Vorschüsse (-) gegenüber Spezialfinanzierungen	636'392
29001	SF Wasserversorgung	376'391	9010.01	0	9011.01	-2'997	29001	SF Wasserversorgung	373'394
29002	SF Abwasserentsorgung	198'008	9010.01	0	9011.01	-9'771	29002	SF Abwasserentsorgung	188'237
29003	SF Abfall	70'378	9010.01	4'383	9011.01	0	29003	SF Abfall	74'761
293	Vorfinanzierungen	1'491'158	Einlagen in Vorfinanzierungen EK	125'900	Entnahmen aus Vorfinanzierungen EK	0	293	Vorfinanzierungen	1'617'058
29301	Wasserversorgung Werterhalt	265'928	3510.xx	58'900	4510.xx	0	29301	Wasserversorgung Werterhalt	324'828
29302	Abwasserentsorgung Werterhalt	1'225'230	3510.xx	67'000	4510.xx	0	29302	Abwasserentsorgung Werterhalt	1'292'230
294	Reserven	0	Einlagen	0	Entnahmen	0	294	Reserven	0
29400	Zusätzliche Abschreibungen	0	3894.xx	0	4894.xx	0	29400	Zusätzliche Abschreibungen	0
296	Neubewertungsreserve Finanzvermögen	35'201	Einlagen	0	Entnahmen	0	296	Neubewertungsreserve Finanzvermögen	35'201
29600	Neubewertungsreserve FV	35'201	3896.xx	0	4896.xx	0	29600	Neubewertungsreserve FV	35'201
298	Übriges Eigenkapital	0	3898 Einlagen übriges Eigenkapital	0	4898 Entnahmen übriges Eigenkapital	0	298	Übriges Eigenkapital	0
299	Bilanzüberschuss/-Fehlbetrag	735'503	2990 Jahresergebnis Überschuss (+) Defizit (-)	152'077			299	Bilanzüberschuss/-Fehlbetrag	887'579

11.4 Rückstellungsspiegel

205 Kurzfristige Rückstellungen

Konto	Bezeichnung	Buchwert 01.01.2016	Veränderung			Buchwert 31.12.2016	Kommentar zu Veränderung und Weiterbestand
			Bildung	Verwen- dung	Auflösung		
							Keine kurzfristigen Rückstellungen vorhanden

208 Langfristige Rückstellungen

Konto	Bezeichnung	Buchwert 01.01.2016	Veränderung			Buchwert 31.12.2016	Kommentar zu Veränderung und Weiterbestand
			Bildung	Verwen- dung	Auflösung		
							Keine langfristigen Rückstellungen vorhanden

Total kurzfristige Rückstellungen	0.00	0.00	0.00	0.00	0.00
Total langfristige Rückstellungen	0.00	0.00	0.00	0.00	0.00
Total Rückstellungen	0.00	0.00	0.00	0.00	0.00

11.5 Beteiligungsspiegel

Beteiligungen (im Sinne der öffentlichen Aufgabenerfüllung)											
Name, Sitz Rechtsform	Tätigkeitsgebiet	Nominalkapital (100%)	Eigenumsanteil	Stimmanteil - E: Exekutive - L: Legislative	Wesentliche Beteiligte	Buchwert per 31.12.	Anschaffungswert	Wesentliche Beteiligungen der Organisation	Rechnungslegungsnorm; Aussage zur Jahresrechnung	Zahlungsströme Berichtsjahr	Spezifische Risiken
Gemeindeeigene Unternehmen (Anstalten) gem. Art. 64 Abs. 1 Bst. b GG*											
Keine											
Öffentlich-rechtliche Organisationen der interkommunalen Zusammenarbeit (Gemeindeverbände, Anstalten etc.)*											
Anzeiger Verwaltungskreis, Thun Gemeindeverband	Amtlicher Anzeiger			Delegierter: Beat Wenger	Gemeinden Verwaltungskreis Thun	0	0	keine	HRM; Aufwandrechnung pro Publikation	Publikationen: CHF 3'995.35 Eingang Amtsanzeigerbeitrag: CHF 6'000	Haftung gem. OgR Art. 22 mit dem Verbandsvermögen
ARA Region Thun, Uetendorf Gemeindeverband	Abwasserentsorgung			Delegierter: Christof Krebs	36 Gemeinden	0	0	keine	HRM; Aufwandverrechnung via Kostenteiler	Betriebskosten: CHF 31'745.70 Projektkosten: CHF 56'737.15	Haftung gem. OgR Art. 40 mit dem Verbandsvermögen
Begräbnisgemeinde Reutigen-Stocken, Reutigen Gemeindeverband	Begräbniswesen			Präsident: Christof Krebs	Gemeinde Stocken-Höfen	0	0	keine	HRM; Aufwandverrechnung via Kostenteiler	Beitrag 2016: CHF 33'792.15	Haftung gem. OgR Art. 66 mit dem Verbandsvermögen
Musikschule unteres Simmental-Kandertal, Frutigen Verein	Musikschule			Vorstandsmitglied: Scheuermeier Ernst	Gemeinden unteres Simmental/Kandertal	0	0	keine	Verein; Aufwandrechnung via Kostenteiler	Beitrag 2016: CHF 14'100.00	Keine Haftung gem. Art. 7 Statuten
Regionale Verkehrskonferenz Oberland-West (RVK), Thun Verein	regionale Verkehrsplanung			Delegierte: Straubhaar Rosalie	56 Gemeinden Oberland-West	0	0	keine	Verein; Aufwandrechnung via Kostenteiler	Beitrag 2016: CHF 666.90	Keine Haftung gem. Art. 18 Statuten
Entwicklungsraum Thun (ERT), Thun Verein	regionale Zusammenarbeit			Delegierter: Beat Wenger	Gemeinden Verwaltungskreis Thun	0	0	keine	Verein; Aufwandrechnung via Kostenteiler	Beitrag 2016: CHF 2'426.65 Projekt-Beiträge 2016: CHF 799.05	Keine Haftung gem. Art. 27 Statuten
Mitgliedschaften in und Beteiligungen an juristischen Personen des Privatrechts*											
AG für Abfallverwertung AVAG, Thun Aktiengesellschaft	Kehrichtbeseitigung	3'400'000	0.12%	Delegierter: Christof Krebs	verschiedene Gemeinden, ARA Thunersee, Energie Wasser Bern	1	4'000	keine	OR, AG	Dividende	Keine Haftung
FEWA Reutigen AG, Reutigen Aktiengesellschaft	Fernwärme	100'000	29.00%	Verwaltungsrat: Christof Krebs	Einfache Gesellschaft Speichermatte	4'000	30'000	keine	OR, AG	-	Keine Haftung
Mitgliedschaften in einfachen Gesellschaften, Kollektiv- und Kommanditgesellschaften*											
Keine											

Vertragliche Beziehungen zur Erfüllung von Gemeindeaufgaben*											
Stadt Thun	AHV-Zweigstelle								HRM2; Aufwandverrechnung via Kostenteiler	CHF 17'334.00	Keine
Einwohnergemeinde Spiez	Sozialdienst								HRM2; Aufwandverrechnung via Kostenteiler	CHF 8'112.00	Keine
Einwohnergemeinde Wimmis	Oberstufenschule/ IBEM								HRM2; Aufwandverrechnung via Kostenteiler	CHF 226'818.00	Keine
Einwohnergemeinde Wimmis	Feuerwehr								HRM2; Weiterleitung Feuerweh- rersatzabgabe	Feuerwehersatz- abgabe: CHF 43'284.65	Keine

*s. Art. 32 g FHDV

Es sind nur für die Gemeinde wesentliche Beteiligungen aufgeführt.

11.6 Gewährleistungsspiegel

Name, Sitz, Rechtsform	Eigentümer Wesentliche Miteigentümer	Angaben zu den gesicherten Leistungen (Art, Betrag, Verfall, Zinsangaben usw.)	Zahlungsströme im Berichtsjahr	Spezifische zusätzliche Angaben
Privatrechtliche Unternehmen (nach OR/ZGB)				
PK Previs, Bern, Stiftung	Versicherte	Nachschusspflicht bei Unterdeckung, Sanierungsmassnahmen je nach Deckungs- grad	CHF 55'042.80	Deckungsgrad per 31.12.2015: < 90.0%: 0 90.0% - 97.9%: 0 95.0 % - 100.0%: 2 > 100.0%: 1
Öffentlich-rechtliche Unternehmen (nach Gemeindegesetz)				
Begräbnisgemeindeverband Reutigen-Stocken, Reutigen, Gemeindeverband	Einwohnergemeinde Stocken-Höfen	Haftung für Verbandsschulden bei Auflösung gemäss Art. 68 Abs. 3	CHF 33'792.15	Auflösung per 31.12.2016
Öffentlich-rechtliche Verträge				
Weitere Verpflichtungen (Altlasten, Leasing usw.)				

11.7 Anlagespiegel

Kontengr./ Nr.	Konto- bezeichnung	Anschaffungswerte					Kumulierte Abschreibungen						Buchwert	Buchwert	Zinsen
		01.01.2016	Zugang	Abgang	Übrige Be- wegungen	31.12.2016	01.01.2016	Ord. Abschr.	Zus. Abschr.	Ab- gänge	Übrige Bewegun- gen	31.12.2016	01.01.2016	31.12.2016	2016
10800	Grundstücke FV	1'036.00	0.00	0.00	0.00	1'036.00	0.00	0.00	0.00	0.00	0.00	0.00	1'036.00	1'036.00	0.00
10800.01	Parzelle 735	1'036.00	0.00	0.00	0.00	1'036.00	0.00	0.00	0.00	0.00	0.00	0.00	1'036.00	1'036.00	0.00
10840	Gebäude FV	1'328'572.00	0.00	0.00	0.00	1'328'572.00	0.00	0.00	0.00	0.00	0.00	0.00	1'328'572.00	1'328'572.00	0.00
10840.01	Wohnhaus Nie- senweg	785'960.00	0.00	0.00	0.00	785'960.00	0.00	0.00	0.00	0.00	0.00	0.00	785'960.00	785'960.00	0.00
10840.02	Wohnhaus Eyweg	453'180.00	0.00	0.00	0.00	453'180.00	0.00	0.00	0.00	0.00	0.00	0.00	453'180.00	453'180.00	0.00
10840.03	Altes Schulhaus	89'432.00	0.00	0.00	0.00	89'432.00	0.00	0.00	0.00			0.00	89'432.00	89'432.00	0.00
108	Sachanlagen FV	1'329'608.00	0.00	0.00	0.00	1'329'608.00	0.00	0.00	0.00	0.00	0.00	0.00	1'329'608.00	1'329'608.00	0.00
14010	Allgemeiner Haushalt	0.00	33'315.95	0.00	0.00	33'315.95	0.00	833.00	0.00	0.00	0.00	833.00	0.00	32'482.95	0.00
14010.01	Strassen / Ver- kehrswege	0.00	33'315.95	0.00	0.00	33'315.95	0.00	833.00	0.00	0.00	0.00	833.00	0.00	32'482.95	0.00
14010.01	Strassen / Ver- kehrswege	0.00	0.00	0.00	0.00	0.00	0.00	0.00	0.00	0.00	0.00	0.00	0.00	0.00	0.00
14099	Sammelkonto bestehendes Verwaltungs- vermögen beim Übergang auf HRM2	1'100'000.00	0.00	0.00	0.00	1'100'000.00	0.00	137'500.00	0.00	0.00	0.00	137'500.00	1'100'000.00	962'500.00	0.00
14099.01	Bestehendes VV Allg. Haushalt	1'100'000.00	0.00	0.00	0.00	1'100'000.00	0.00	137'500.00	0.00	0.00	0.00	137'500.00	1'100'000.00	962'500.00	0.00
14040	Allgemeiner Haushalt	0.00	32'222.90	0.00	0.00	32'222.90	0.00	1'289.00	0.00	0.00	0.00	1'289.00	0.00	30'933.90	0.00
14040.01	Hochbauten	0.00	32'222.90	0.00	0.00	32'222.90	0.00	1'289.00	0.00	0.00	0.00	1'289.00	0.00	30'933.90	0.00
14071	Wasserver- sorgung	0.00	133'801.83	0.00	0.00	133'801.83	0.00	0.00	0.00	0.00	0.00	0.00	0.00	133'801.83	0.00
14071.01	Anlagen im Bau WV VV	0.00	133'801.83	0.00	0.00	133'801.83	0.00	0.00	0.00	0.00	0.00	0.00	0.00	133'801.83	0.00
14072	Abwasserent- sorgung	0.00	4'480.50	0.00	0.00	4'480.50	0.00	0.00	0.00	0.00	0.00	0.00	0.00	4'480.50	0.00
14072.01	Anlagen im Bau Abwasser VV	0.00	4'480.50	0.00	0.00	4'480.50	0.00	0.00	0.00	0.00	0.00	0.00	0.00	4'480.50	0.00
140	Sachanlagen VV	1'100'000.00	203'821.18	0.00	0.00	1'303'821.18	0.00	139'622.00	0.00	0.00	0.00	139'622.00	1'100'000.00	1'164'199.18	0.00
144	Darlehen	48'000.00	0.00	6'000.00	0.00	42'000.00	0.00	0.00	0.00	0.00	0.00	0.00	48'000.00	42'000.00	0.00
145	Beteiligungen	4'009.00	0.00	0.00	0.00	4'009.00	0.00	0.00	0.00	0.00	0.00	0.00	4'009.00	4'009.00	0.00
Total		2'481'617.00	203'821.18	6'000.00	0.00	2'679'438.18	0.00	139'622.00	0.00	0.00	0.00	139'622.00	2'481'617.00	2'539'816.18	0.00

11.8 Kreditkontrolle

11.8.1 Verpflichtungskreditkontrolle für Investitionen

Kreditbeschluss				Kreditkontrolle								
Konto-Nr.	Or-gan	Datum	Kreditsumme (brutto)	Objektbezeichnung	in CHF							
			380'000.00		Kumu-lierte Aus-gaben 01.01.2016	Investitions-ausgaben 2016	Kumu-lierte Aus-gaben 31.12.2016	Kumulierte Einnahmen 01.01.2016	Investiti-ons-ein-nahmen 2016	Kumulierte Einnahmen 31.12.2016	Saldo	Datum Abrechnung
					0.00	203'821.18	203'821.18	0.00	0.00	0.00	176'178.82	
7106.5031.01	GV	13.06.2016	300'000.00	Ersatz Wasserleitung Reutigen Dorf		133'801.83	133'801.83				166'198.17	
6150.5110.02	GR	02.11.2015	50'000.00	Sanierung Simmenfluhweg		33'315.95	33'315.95				16'684.05	20.02.2017
7201.5032.01				Ersatz Pumpendruckleitung Moos		4'480.50	4'480.50				-4'480.50	
2170.5140.01	GR	02.11.2015	30'000.00	Anbau Schulraum Kindergarten		32'222.90	32'222.90				-2'222.90	20.02.2017

11.8.2 Nachkredite

* Budgetkredite durch Legislative zu genehmigen

Konto-Nr.	Bezeichnung				Nachkredit				Bemerkung
		Rechnung	Budget	Überschreitung	gebunden	GR	GV*	Beschlussdatum	
		862'393.20	739'900.00	122'493.20	82'522.15	28'169.65	11'801.40		
0	Allgemeine Verwaltung								
1	Öffentliche Ordnung und Sicherheit, Verteidigung								
2	Bildung								
2110.3611.01	Entschädigungen an Kanton (Lehrerbesoldungen)	102'169.00	93'300.00	8'869.00	8'869.00				Abrechnung Kanton
2120.3612.02	Entschädigungen an Gemeinden (auswärtiger Schulbesuch)	28'749.00	0.00	28'749.00	28'749.00				Abrechnung Kanton
2130.3612.01	Entschädigung an Gemeinden (IBEM)	128'226.95	104'900.00	23'326.95	23'326.95				Abrechnung Kanton
3	Kultur, Sport und Freizeit, Kirche								
3290.3170.02	Reisekosten und Spesen (Partnergemeinde)	6'056.30	0.00	6'056.30		6'056.30			Besuch GR in Partnergemeinde Luka
4	Gesundheit								
5	Soziale Sicherheit								
5799.3611.01	Entschädigungen an Kanton	500'777.20	479'200.00	21'577.20	21'577.20				Abrechnung Kanton
6	Verkehr und Nachrichtenübermittlung								
6150.3141.03	Unterhalt Öffentliche Beleuchtung	4'151.30	0.00	4'151.30		4'151.30			Wartungsvertrag BKW neu
6150.3151.02	Unterhalt Kommunalfahrzeuge	20'369.45	12'500.00	7'869.45		7'869.45			Reparaturen am Fendt
7	Umweltschutz und Raumordnung								
7106.3143.01	Unterhalt übrige Tiefbauten	61'801.40	50'000.00	11'801.40			11'801.40		Erneuerung Steuerkabel Reservoir
7300.3632.01	Dienstleistungen Dritter (Tierkörperbeseitigung)	5'792.60	0.00	5'792.60		5'792.60			Budgetiert auf Konto 7301.3910.02
8	Volkswirtschaft								
9	Finanzen und Steuern								
9100.3180.01	Wertberichtigungen auf gefährdeten Steuerguthaben	4'300.00	0.00	4'300.00		4'300.00			Erhöhung Wertberichtigung Steuerguthaben

11.9 Weitere massgebende Angaben

11.9.1 Werterhaltungskosten und Einlage in die Spezialfinanzierung Werterhalt Wasserversorgung

Wiederbeschaffungswert, Werterhaltungskosten und Einlage in die Spezialfinanzierung Werterhalt für Wasserversorgungsanlagen ¹

Rechnungsjahr: 2016

Wasserversorgung: Reutigen-Zwieselberg

Kontaktperson: Ilona Gerber

Telefon: 033 657 80 10

Datengrundlagen

- ☐ Geschätzt
☒ GWP
☐ Anlagenbuchhaltung

	① Wieder- beschaffungswert brutto in Fr.	② Beiträge Dritter ² in Fr.	③ Wieder- beschaffungswert netto in Fr. (① - ②)	④ Nutzungsdauer in Jahren	⑤ Erneuerungsrate in % (100/④)	⑥ Werterhaltungs- kosten in Fr./Jahr (③*⑤)
Anlagenteile						
1. Wasserfassungen	100'000	-	100'000	50	2.00%	2'000
2. Aufbereitungsanlagen	-	-	-	33	3.00%	-
3. Pumpwerke, Druckreduzier- und Messschächte	350'000	-	350'000	50	2.00%	7'000
4. Reservoirs	1'400'000	-	1'400'000	66	1.50%	21'000
5. Leitungen und Hydranten	2'663'000	-	2'663'000	80	1.25%	33'288
6. Mess-, Steuerungs-, Fernwirkanlagen	380'000	-	380'000	20	5.00%	19'000
7. Einkaufssummen, einmalige Konzessionsabgaben ³	100'000	-	100'000	33	3.00%	3'000
Total 1-7	4'993'000	-	4'993'000			85'288

⑦ Bestand Verwaltungsvermögen in Franken	-	in Prozent von ③: (100*⑦/③)	
⑧ Bestand Spezialfinanzierung Werterhalt in Franken	265'928	in Prozent von ③: (100*⑧/③)	5%

Bemerkungen:

Einlage gerundet CHF 51'000

Auf die Anrechnung der einmaligen Anschlussgebühren an die jährliche Einlage wird verzichtet.

⑨ Gewählter Einlagesatz in Prozent ⁵	60%
⑩ berechnete Einlage in SF Werterhalt in Franken (⑥ x ⑨)	51'173
Einmalige Anschlussgebühren, an Einlage angerechnet ⁶	7'900
Einlage Spezialfinanzierung abzüglich Anschlussgebühren	43'273
⑪ Anzahl Einwohner im Versorgungsgebiet	1'307
⑫ Einlage pro Einwohner in Franken (⑩ / ⑪)	39

Datum:

01.03.2017

Unterschrift:

¹ Dieses Blatt ist Bestandteil der Jahresrechnung

² Zu erwartende Beiträge aus dem kantonalen Trinkwasserfonds und von der Gebäudeversicherung abziehen (beim AWA erfragen).

³ Einkaufssummen an andere Wasserversorgungen, einmalige Konzessionsabgaben oder dergleichen - die Abschreibungssätze sind anhand der Laufzeiten festzulegen. Bestehen Kategorien mit unterschiedlichen Abschreibungssätzen, so ist die Rubrik 7 manuell mit zusätzlichen Zeilen zu ergänzen. Einkaufssummen an andere Wasserversorgungen sind verbindlich mit einem Abschreibungssatz von 3 % einzutragen.

⁴ Ermittlung des Einlageprozentsatzes gemäss Kapitel 6.1. der WE A-Broschüre "Finanzierung der Wasserversorgung" (2004).

⁵ Die Einlage in die Spezialfinanzierung muss mindestens 60% betragen, solange Verwaltungsvermögen besteht oder der Bestand der SF Werterhalt nicht mehr 25% des Wiederbeschaffungswertes beträgt.

⁶ Die einmaligen Anschlussgebühren dürfen an die jährliche Einlage in die Spezialfinanzierung Werterhalt angerechnet werden.

11.9.2 Werterhaltungskosten und Einlage in die Spezialfinanzierung Werterhalt Abwasseranlagen

Wiederbeschaffungswert, Werterhaltungskosten und Einlage in die Spezialfinanzierung Werterhalt für die kommunalen Abwasseranlagen und gegebenenfalls den Gemeindeanteil an den regionalen Anlagen ¹

Rechnungsjahr: 2016

Gemeinde: Reutigen

Kontaktperson: Ilona Gerber

Telefon: 033 657 80 10

E-Mail: ilona.gerber@reutigen.ch

Datengrundlagen ☒ AWA
 Gemeinde ☐ Anlagenbuchhaltung

Aktualisierungsjahr:
 2009

Datengrundlagen ☐ AWA
 Verband ☒ Anlagenbuchhaltung

2012

1. Gemeindeanlagen

	① Wieder- beschaffungswert in Fr.	② Nutzungsdauer in Jahren	③ Erneuerungsrate in % (100/②)	④ Werterhaltungskosten in Fr./a (①*③)	⑤ Einlage- satz ² %	⑥ Einlage in die Spezialfinanzierung in Fr./a (④*⑤)
1.1 Kanalisationen	7'680'329	80	1.25%	96'004	60%	57'602
1.2 Spezialbauwerke	-	50	2.00%	-	60%	-
1.3 Abwasserreinigungsanlagen	-	33	3.00%	-	60%	-
Total 1 (1.1 - 1.3) bzw. mittlerer Einlagesatz (Spalte ⑤)	7'680'329			96'004	60%	57'602

2. Gemeindeanteil an regionalen Anlagen ³

2.1 Kanalisationen	-	80	1.25%	-	60%	-
2.2 Spezialbauwerke	-	50	2.00%	-	60%	-
2.3 Abwasserreinigungsanlagen	531'205	33	3.00%	15'936	60%	9'562
Total 2 (2.1 - 2.3) bzw. mittlerer Einlagesatz (Spalte ⑤)	531'205			15'936	60%	9'562

Total 1 + 2 bzw. mittlerer Einlagesatz (Spalte ⑤)	8'211'534			111'940	60%	67'164
Einmalige Anschlussgebühren, an Einlage angerechnet ⁴						-
Einlage Spezialfinanzierung abzüglich Anschlussgebühren						67'164

⑦ Stand Verwaltungsvermögen	-	in Prozent von ①: (100*⑦/①)				Höchstens Fr. 200 / EW ⁵
⑧ Stand Spezialfinanzierung Werterhalt	1'225'230	in Prozent von ①: (100*⑧/①)	14.9%		EW ⁶	987
					Fr./EW	68

Bemerkungen: Einlage gerundet auf CHF 67'000

Datum:

1. März 2017

Unterschrift:

¹ Dieses Blatt ist Bestandteil der Jahresrechnung. Eine Kopie senden Sie bitte an das AWA:

ae.awa@bve.be.ch

² Die Einlage in die Spezialfinanzierung muss mindestens 60% betragen, solange der Bestand der SF Werterhalt nicht mehr als 25% des Wiederbeschaffungswertes beträgt.³ Daten des Teils 2 nur dann angeben, wenn der Verband die Einlage in die Spezialfinanzierung nicht selber vornimmt. (Anteil gemäss Kostenverteiler Verband).⁴ Die einmaligen Anschlussgebühren dürfen an die jährliche Einlage in die Spezialfinanzierung Werterhalt angerechnet werden.⁵ Gemäss Artikel 32, Absatz 4 KGV ist die Einlage in die Spezialfinanzierung auf jährlich Fr. 200 (Gemeinde und Region) pro Einwohnerwert beschränkt.⁶ Einwohnerwert (EW): Gemäss Artikel 36g KGV.

12 Details zur Jahresrechnung

12.1 Bilanz

Konto	Bilanz HRM2 Bilanzgliederung HRM2	Bestand per 01.01.2016	Veränderungen		Bestand per 31.12.2016
			Zuwachs	Abgang	
1	Aktiven	5'113'841.48	10'234'031.90	10'431'444.59	4'916'428.79
10	Finanzvermögen	3'961'832.48	10'030'210.72	10'285'822.59	3'706'220.61
100	Flüssige Mittel und kurzfristige Geldanlagen	1'479'263.92	4'831'968.26	5'370'625.79	940'606.39
1000	Kasse	2'611.65	9'725.50	9'098.10	3'239.05
10000.01	Hauptkasse	2'611.65	9'725.50	9'098.10	3'239.05
1001	Post	1'407'897.63	4'784'206.06	5'327'913.96	864'189.73
10010.01	Postkonto 30-14628-5	1'407'897.63	4'784'206.06	5'327'913.96	864'189.73
1002	Banken	68'754.64	38'036.70	33'613.73	73'177.61
10020.01	Raiffeisen Kontokorrent	61'129.34	38'016.05	33'613.73	65'531.66
10020.02	Raiffeisen Mitgliedersparkonto	7'625.30	20.65		7'645.95
101	Forderungen	1'123'798.61	5'133'571.11	4'884'394.85	1'372'974.87
1010	Forderungen aus Lieferungen und Leistungen gegenüber Dritten	209'915.06	829'124.46	635'825.25	403'214.27
10100.01	Forderungen Sammelkonto	32'828.65	430'363.17	224'987.25	238'204.57
10100.02	Mehrwertsteuer (Abrechnungskonto)	0.00	9'431.74		9'431.74
10100.09	Forderungen (manuell)	139'956.41	43'166.10	44'050.05	139'072.46
10100.11	Forderungen Wasserversorgung ER	37'013.85	167'455.40	195'115.00	9'354.25
10100.21	Forderungen Abwasserentsorgung ER	0.00	158'194.90	150'768.55	7'426.35
10100.31	Forderungen Abfallbeseitigung ER	0.00	20'437.45	20'437.45	0.00
10100.80	Forderungen Abklärungskonto	0.00		350.80	-350.80
10101.01	Forderungen Verrechnungssteuer	116.15	75.70	116.15	75.70
1011	Kontokorrente mit Dritten	425'546.55	369'690.60	336'000.00	459'237.15
10110.01	Lastenausgleich GEF	318'000.00	334'000.00	318'000.00	334'000.00
10110.02	Andere Gemeinwesen	86'500.00		18'000.00	68'500.00
10110.03	Kontokorrent Investitionen ARA	21'046.55	35'690.60		56'737.15
1012	Steuerforderungen	488'337.00	3'906'612.25	3'884'425.80	510'523.45
10120.01	Girokonto Kanton	-3'515.95	1'931'575.85	1'928'059.90	0.00
10120.02	Steuerguthaben	541'152.95	1'974'975.00	1'952'065.90	564'062.05
10120.10	Girokonto Kanton	0.00	61.40		61.40
10120.99	WB auf Forderungen allgemeine Gemeindesteuern	-49'300.00		4'300.00	-53'600.00
1015	Interne Kontokorrente		35.00	35.00	
10150.01	Duchlaufkonto	0.00	35.00	35.00	0.00

12.1 Bilanz

Konto	Bilanz HRM2 Bilanzgliederung HRM2	Bestand per 01.01.2016	Veränderungen		Bestand per 31.12.2016
			Zuwachs	Abgang	
1019	Übrige Forderungen		28'108.80	28'108.80	
10192.11	MWST-Vorsteuerguthaben ER Wasserversorgung	0.00	6'680.45	6'680.45	0.00
10192.12	MWST-Vorsteuerguthaben IR Wasserversorgung	0.00	11'431.85	11'431.85	0.00
10192.21	MWST-Vorsteuerguthaben ER Abwasserentsorgung	0.00	3'810.10	3'810.10	0.00
10192.31	MWST-Vorsteuerguthaben ER Abfallbeseitigung	0.00	6'186.40	6'186.40	0.00
104	Aktive Rechnungsabgrenzungen	26'951.35	62'831.35	26'951.35	62'831.35
1046	Aktive Rechnungsabgrenzungen Investitionsrechnung	26'951.35	62'831.35	26'951.35	62'831.35
10460.01	Aktive Rechnungsabgrenzung Sach- und übriger Betriebsaufwand	26'951.35	62'831.35	26'951.35	62'831.35
106	Vorräte und angefangene Arbeiten	2'010.60	1'840.00	3'850.60	
1060	Handelswaren	2'010.60	1'840.00	3'850.60	
10600.01	Gutscheine	1'200.00	1'840.00	3'040.00	0.00
10603.01	Kehrichtmarken	810.60		810.60	0.00
107	Finanzanlagen	200.00			200.00
1070	Aktien und Anteilscheine	200.00			200.00
10700.01	Aktien und Anteilscheine	200.00			200.00
108	Sachanlagen FV	1'329'608.00			1'329'608.00
1080	Grundstücke FV	1'036.00			1'036.00
10800.01	Parzelle 735	1'036.00			1'036.00
1084	Gebäude FV	1'328'572.00			1'328'572.00
10840.01	Wohnhaus Niesenweg	785'960.00			785'960.00
10840.02	Wohnhaus Eyweg	453'180.00			453'180.00
10840.03	Altes Schulhaus	89'432.00			89'432.00
14	Verwaltungsvermögen	1'152'009.00	203'821.18	145'622.00	1'210'208.18
140	Sachanlagen VV	1'100'000.00	203'821.18	139'622.00	1'164'199.18
1401	Strassen / Verkehrswege		33'315.95	833.00	32'482.95
14010.01	Strassen / Verkehrswege	0.00	33'315.95		33'315.95
14010.99	WB Strassen / Verkehrswege	0.00		833.00	-833.00
1404	Hochbauten		32'222.90	1'289.00	30'933.90

12.1 Bilanz

Konto	Bilanz HRM2 Bilanzgliederung HRM2	Bestand per 01.01.2016	Veränderungen		Bestand per 31.12.2016
			Zuwachs	Abgang	
14040.01	Hochbauten	0.00	32'222.90		32'222.90
14040.99	WB Hochbauten	0.00		1'289.00	-1'289.00
1407	Anlagen im Bau VV		138'282.33		138'282.33
14071.01	Anlagen im Bau WV VV	0.00	133'801.83		133'801.83
14072.01	Anlagen im Bau Abwasser VV	0.00	4'480.50		4'480.50
1409	Übrige Sachanlagen	1'100'000.00		137'500.00	962'500.00
14099.01	Bestehendes VV Allgemeiner Haushalt	1'100'000.00			1'100'000.00
14099.99	WB Bestehendes VV Allg. Haushalt	0.00		137'500.00	-137'500.00
144	Darlehen	48'000.00		6'000.00	42'000.00
1446	Darlehen an private Organisationen ohne Erwerbszweck	48'000.00		6'000.00	42'000.00
14460.01	Darlehen Feldschützen (Kugelfangsanierung)	48'000.00		6'000.00	42'000.00
145	Beteiligungen, Grundkapitalien	4'009.00			4'009.00
1455	Beteiligungen an privaten Unternehmen	4'009.00			4'009.00
14550.01	Beteiligungen an privaten Unternehmen	4'009.00			4'009.00
2	Passiven	5'113'841.48	5'064'573.58	5'261'986.27	4'916'428.79
20	Fremdkapital	2'207'203.47	4'782'214.09	5'249'218.97	1'740'198.59
200	Laufende Verbindlichkeiten	414'283.62	3'264'383.79	3'229'740.47	448'926.94
2000	Laufende Verbindlichkeiten aus Lieferungen und Leistungen von Dritten	411'633.62	3'127'055.26	3'094'054.29	444'634.59
20000.01	Kreditoren	275'086.56	2'806'277.42	2'809'399.69	271'964.29
20000.02	Mehrwertsteuer (Abrechnungskonto)	5'901.16	27'890.64	33'791.80	0.00
20000.09	Kreditoren (manuell)	130'645.90	144'490.80	102'466.40	172'670.30
20001.01	Sozialversicherungen (AHV/ALV/IV/EO/FAK)	0.00	80'781.45	80'781.45	0.00
20001.02	Personalvorsorgeeinrichtungen	0.00	55'042.80	55'042.80	0.00
20001.03	Kranken- und Unfallversicherungen	0.00	12'572.15	12'572.15	0.00
2001	Kontokorrente mit Dritten		57'478.75	57'478.75	
20011.01	AG für Abfallverwertung (AVAG)	0.00	57'478.75	57'478.75	0.00
2002	Steuern		24'099.60	24'099.60	
20022.11	MWST Wasserversorgung ER	0.00	4'206.50	4'206.50	0.00
20022.21	MWST Abwasserentsorgung ER	0.00	8'539.10	8'539.10	0.00
20022.22	MWST Abwasserentsorgung IR	0.00	2'855.20	2'855.20	0.00

12.1 Bilanz

Konto	Bilanz HRM2 Bilanzgliederung HRM2	Bestand per 01.01.2016	Veränderungen		Bestand per 31.12.2016
			Zuwachs	Abgang	
20022.31	MWST Abfallbeseitigung ER	0.00	8'498.80	8'498.80	0.00
2005	Interne Kontokorrente		6'000.00	5'333.65	666.35
20050.02	Amtsanzeiger-Beitrag	0.00	6'000.00	5'333.65	666.35
2006	Depotgelder und Kautionen	2'550.00	1'126.00	50.00	3'626.00
20060.01	Schlüsseldepot Schliessanlage	2'550.00	1'026.00	50.00	3'526.00
20060.02	Mietzinskautionen	0.00	100.00		100.00
2009	Übrige laufende Verpflichtungen	100.00	48'624.18	48'724.18	
20090.01	Durchlaufkonto	100.00	48'624.18	48'724.18	0.00
201	Kurzfristige Finanzverbindlichkeiten	1'500'000.00	500'000.00	2'000'000.00	
2014	Kurzfristiger Anteil langfristiger Verbindlichkeiten	1'500'000.00	500'000.00	2'000'000.00	
20144.01	Postfinance 0,38 % 24.06.2016	1'500'000.00		1'500'000.00	0.00
20144.02	Postfinance 0,24 % 24.10.2016	0.00	500'000.00	500'000.00	0.00
204	Passive Rechnungsabgrenzung	17'564.15	17'830.30	17'564.15	17'830.30
2041	Sach- und übriger Betriebsaufwand	17'564.15	11'303.20	17'564.15	11'303.20
20410.01	Passive Rechnungsabgrenzung Sach- und übriger Betriebsaufwand	17'564.15	11'303.20	17'564.15	11'303.20
2044	Finanzaufwand / Finanzertrag		6'527.10		6'527.10
20440.01	Passive Rechnungsabgrenzung Finanzaufwand / Finanzertrag	0.00	6'527.10		6'527.10
206	Langfristige Finanzverbindlichkeiten		1'000'000.00		1'000'000.00
2064	Darlehen, Schuldscheine		1'000'000.00		1'000'000.00
20640.01	Postfinance 0,25 % 24.06.2019	0.00	1'000'000.00		1'000'000.00
209	Verbindlichkeiten gegenüber Spezialfinanzierungen und Fonds im Fremdkapital	275'355.70		1'914.35	273'441.35
2091	Verbindlichkeiten gegenüber Fonds im FK	275'355.70		1'914.35	273'441.35
20910.01	Ersatzabgaben für Schutzraumbauten	4'623.50			4'623.50
20911.01	Landschaftsschutz-Fonds	4'867.65		774.70	4'092.95
20911.02	Wasserbaufonds	224'051.00		748.70	223'302.30
20911.03	Jugend-, Sport- und Kulturförderung	41'813.55		390.95	41'422.60
29	Eigenkapital	2'906'638.01	282'359.49	12'767.30	3'176'230.20
290	Verpflichtungen (+) bzw. Vorschüsse (-) gegenüber Spezialfinanzierungen	644'776.53	4'382.90	12'767.30	636'392.13

12.1 Bilanz

Konto	Bilanz HRM2 Bilanzgliederung HRM2	Bestand per 01.01.2016	Veränderungen		Bestand per 31.12.2016
			Zuwachs	Abgang	
2900	Spezialfinanzierungen im EK	644'776.53	4'382.90	12'767.30	636'392.13
29001.01	Spezialfinanzierung Wasserversorgung	376'390.70		2'996.55	373'394.15
29002.01	Spezialfinanzierung Abwasserentsorgung	198'008.03		9'770.75	188'237.28
29003.01	Spezialfinanzierung Abfallbeseitigung	70'377.80	4'382.90		74'760.70
293	Vorfinanzierungen	1'491'158.00	125'900.00		1'617'058.00
2930	Vorfinanzierungen	1'491'158.00	125'900.00		1'617'058.00
29301.01	Werterhalt Wasserversorgung	265'927.80	58'900.00		324'827.80
29302.01	Werterhalt Abwasserentsorgung	1'225'230.20	67'000.00		1'292'230.20
296	Neubewertungsreserve Finanzvermögen	35'200.65			35'200.65
2960	Neubewertungsreserve Finanzvermögen	35'200.65			35'200.65
29600.01	Neubewertungsreserve Finanzvermögen	35'200.65			35'200.65
299	Bilanzüberschuss/-fehlbetrag	735'502.83	152'076.59		887'579.42
2990	Jahresergebnis		152'076.59		152'076.59
29900.01	Jahresergebnis	0.00	152'076.59		152'076.59
2999	Kumulierte Ergebnisse der Vorjahre	735'502.83			735'502.83
29990.01	Kumulierte Ergebnisse der Vorjahre	735'502.83			735'502.83
	Total Aktiven	5'113'841.48	10'234'031.90	10'431'444.59	4'916'428.79
	Total Passiven	5'113'841.48	5'064'573.58	5'261'986.27	4'916'428.79

12.2 Erfolgsrechnung nach Funktionen

Konto	Erfolgsrechnung HRM2 Funktionale Gliederung ER HRM2	Rechnung 2016		Budget 2016		Rechnung 2015	
		Aufwand	Ertrag	Aufwand		Aufwand	Ertrag
0	Allgemeine Verwaltung	456'336.30	62'755.20	413'400.00			
	Netto Aufwand		393'581.10		413'400.00		
01	Legislative und Exekutive	81'024.05		77'900.00			
	Netto Aufwand		81'024.05		77'900.00		
011	Legislative	12'768.85		11'600.00			
	Netto Aufwand		12'768.85		11'600.00		
0110	Legislative	12'768.85		11'600.00			
	Netto Aufwand		12'768.85		11'600.00		
0110.3000.01	Löhne, Tag- und Sitzungsgelder			200.00			
0110.3100.01	Büromaterial	428.75		700.00			
0110.3102.01	Drucksachen, Publikationen	1'855.25		1'800.00			
0110.3130.01	Dienstleistungen Dritter (Porti)	2'680.55		2'600.00			
0110.3130.02	Dienstleistungen Dritter (Abstimmungsmaterial)	925.20		800.00			
0110.3132.01	Honorare (Rechnungsrevision)	5'900.00		5'900.00			
0110.3170.01	Reisekosten und Spesen	979.10		400.00			
0110.4260.01	Rückerstattungen Dritter (Reutig-Post)			-800.00			
012	Exekutive	68'255.20		66'300.00			
	Netto Aufwand		68'255.20		66'300.00		
0120	Exekutive	68'255.20		66'300.00			
	Netto Aufwand		68'255.20		66'300.00		
0120.3000.01	Entschädigungen Gemeinderat	17'000.00		17'000.00			
0120.3000.02	Tag- und Sitzungsgelder	20'800.00		21'800.00			
0120.3050.01	AG-Beiträge AHV, IV, EO, ALV, VK	2'400.60		1'900.00			
0120.3053.01	AG-Beiträge Unfallversicherung	195.50		300.00			
0120.3054.01	AG-Beiträge Familienausgleichskasse	674.10		600.00			
0120.3055.01	AG-Beiträge Krankentaggeldversicherung	278.25		400.00			
0120.3170.01	Reisekosten und Spesen	8'310.00		8'300.00			
0120.3170.02	Gemeinderatsreise	7'068.50		7'000.00			
0120.3170.04	Jungbürgerfeier	2'120.00		1'000.00			
0120.3199.01	Gemeinderatskredit	9'408.25		8'000.00			
02	Allgemeine Dienste	375'312.25	62'755.20	335'500.00			
	Netto Aufwand		312'557.05		335'500.00		
022	Allgemeine Dienste	346'418.75	43'355.20	310'900.00			
	Netto Aufwand		303'063.55		310'900.00		

12.2 Erfolgsrechnung nach Funktionen

Konto	Erfolgsrechnung HRM2 Funktionale Gliederung ER HRM2	Rechnung 2016		Budget 2016		Rechnung 2015	
		Aufwand	Ertrag	Aufwand		Aufwand	Ertrag
0220	Allgemeine Dienste	346'418.75	43'355.20	310'900.00			
	Netto Aufwand		303'063.55		310'900.00		
0220.3010.01	Löhne Verwaltungs- und Betriebspersonal	232'356.60		235'700.00			
0220.3050.01	AG-Beiträge AHV, IV, EO, ALV, VK	14'157.44		14'800.00			
0220.3052.01	AG-Beiträge Pensionskasse	14'385.00		12'000.00			
0220.3053.01	AG-Beiträge Unfallversicherung	3'161.20		4'100.00			
0220.3054.01	AG-Beiträge Familienausgleichskasse	3'975.66		4'300.00			
0220.3055.01	AG-Beiträge Krankentaggeldversicherung	1'709.75		2'400.00			
0220.3090.01	Aus- und Weiterbildung	3'090.70		2'700.00			
0220.3099.01	Übriger Personalaufwand	1'108.00					
0220.3100.01	Büromaterial	1'833.55		3'200.00			
0220.3101.01	Betriebs-, Verbrauchsmaterial	52.65		100.00			
0220.3102.01	Drucksachen, Publikationen	20.00					
0220.3103.01	Fachliteratur, Zeitschriften	200.40		400.00			
0220.3110.01	Büromöbel und Geräte	915.85		1'500.00			
0220.3113.01	Hardware	1'101.60		1'200.00			
0220.3118.01	Immaterielle Anlagen (Software)	15'591.00		17'000.00			
0220.3130.01	Dienstleistungen Dritter (Porti, Bankspesen)	2'971.80		3'400.00			
0220.3130.02	Telefon und Kommunikation	3'301.50		3'200.00			
0220.3134.01	Sachversicherungsprämien	3'221.35		3'700.00			
0220.3150.01	Unterhalt Büromöbel und -geräte	258.00		200.00			
0220.3153.01	Informatik-Unterhalt (Hardware)	1'338.70		500.00			
0220.3158.01	Unterhalt immaterielle Anlagen (Software)	14'677.20		13'800.00			
0220.3162.01	Leasing Fotokopiergerät	3'389.60		5'200.00			
0220.3170.01	Reisekosten und Spesen	1'110.35		1'000.00			
0220.3611.01	Entschädigungen an Kanton	17'713.45		17'800.00			
0220.3636.01	Beiträge an private Organisationen ohne Erwerbszweck	4'777.40		3'700.00			
0220.4210.01	Gebühren für Amtshandlungen		2'374.30	-1'000.00			
0220.4260.01	Rückerstattungen Dritter		105.00	-1'100.00			
0220.4611.01	Entschädigungen von Kanton		1'825.90				
0220.4612.01	Entschädigungen von Gemeinden und Gemeindeverbänden		16'050.00	-15'900.00			
0220.4910.01	Interne Verrechnung von Dienstleistungen		23'000.00	-23'000.00			
029	Verwaltungsliegenschaften	28'893.50	19'400.00	24'600.00			
	Netto Aufwand		9'493.50		24'600.00		
0290	Verwaltungsliegenschaften	28'893.50	19'400.00	24'600.00			
	Netto Aufwand		9'493.50		24'600.00		
0290.3010.01	Löhne Verwaltungs- und Betriebspersonal	7'843.75		8'800.00			
0290.3050.01	AG-Beiträge AHV, IV, EO, ALV, VK	465.72		600.00			

12.2 Erfolgsrechnung nach Funktionen

Konto	Erfolgsrechnung HRM2 Funktionale Gliederung ER HRM2	Rechnung 2016		Budget 2016		Rechnung 2015	
		Aufwand	Ertrag	Aufwand		Aufwand	Ertrag
0290.3053.01	AG-Beiträge Unfallversicherung	19.45		200.00			
0290.3054.01	AG-Beiträge Familienausgleichskasse	131.63		200.00			
0290.3055.01	AG-Beiträge Krankentaggeldversicherung	65.15		100.00			
0290.3101.01	Betriebs-, Verbrauchsmaterial	404.90		900.00			
0290.3120.01	Ver- und Entsorgung Liegenschaften VV	14'125.25		14'600.00			
0290.3134.01	Sachversicherungsprämien	1'318.50		2'100.00			
0290.3144.01	Unterhalt Hochbauten, Gebäude	4'519.15		16'500.00			
0290.4470.01	Pacht- und Mietzinse Liegenschaften VV		19'400.00	-19'400.00			
1	Öffentliche Ordnung und Sicherheit, Verteidigung	34'826.85	21'724.25	6'500.00			
	Netto Aufwand		13'102.60		6'500.00		
11	Öffentliche Sicherheit	4'040.00	4'326.50	-400.00			
	Netto Ertrag	286.50		400.00			
112	Verkehrssicherheit	4'040.00	4'326.50	-400.00			
	Netto Ertrag	286.50		400.00			
1120	Verkehrssicherheit	4'040.00	4'326.50	-400.00			
	Netto Ertrag	286.50		400.00			
1120.3101.01	Betriebs-, Verbrauchsmaterial (Mofa-Vignetten)	1'229.00		1'400.00			
1120.3101.02	Betriebs-, Verbrauchsmaterial (Bewilligungen Weggenossenschaft)	2'811.00		3'000.00			
1120.4250.01	Verkäufe (Mofa-Vignetten)		1'346.50	-1'500.00			
1120.4250.02	Verkäufe (Bewilligungen Weggenossenschaft)		2'980.00	-3'300.00			
14	Allgemeines Rechtswesen	14'698.55	16'197.75	-9'300.00			
	Netto Ertrag	1'499.20		9'300.00			
140	Allgemeines Rechtswesen	14'698.55	16'197.75	-9'300.00			
	Netto Ertrag	1'499.20		9'300.00			
1400	Allgemeines Rechtswesen	14'698.55	16'197.75	-9'300.00			
	Netto Ertrag	1'499.20		9'300.00			
1400.3102.01	Drucksachen, Publikationen	4'690.90		6'000.00			
1400.3130.01	Dienstleistungen Dritter (Gebühren Kanton)	2'857.75		1'800.00			
1400.3130.02	Dienstleistungen Dritter (Bau)	2'742.50		1'200.00			
1400.3132.01	Honorare Vermessungswerk	4'407.40		3'600.00			
1400.4210.01	Gebühren für Amtshandlungen (Verwaltung)		5'276.60	-4'500.00			
1400.4210.02	Gebühren für Amtshandlungen (Bauwesen)		10'921.15	-16'000.00			
1400.4631.01	Kantonsbeitrag Vermessungswerk			-1'400.00			
16	Verteidigung	16'088.30	1'200.00	16'200.00			

12.2 Erfolgsrechnung nach Funktionen

Konto	Erfolgsrechnung HRM2 Funktionale Gliederung ER HRM2	Rechnung 2016		Budget 2016		Rechnung 2015	
		Aufwand	Ertrag	Aufwand		Aufwand	Ertrag
	Netto Aufwand		14'888.30		16'200.00		
162	Zivile Verteidigung	16'088.30	1'200.00	16'200.00			
	Netto Aufwand		14'888.30		16'200.00		
1620	Zivilschutz	15'428.30	1'200.00	15'900.00			
	Netto Aufwand		14'228.30		15'900.00		
1620.3144.01	Unterhalt ZSA Käserei	2'149.60		1'600.00			
1620.3144.02	Unterhalt ZSA Forsthaus	948.75		1'100.00			
1620.3144.03	Unterhalt ZSA Hani	679.65		1'300.00			
1620.3612.01	Entschädigung ZSO Thun-Westamt	11'650.30		10'900.00			
1620.3612.02	Beitrag a.o. Lagen			2'200.00			
1620.4470.01	Pacht- und Mietzinse Liegenschaften VV		1'200.00	-1'200.00			
1627	Regionaler Führungsstab	660.00		300.00			
	Netto Aufwand		660.00		300.00		
1627.3612.01	Entschädigung RFO Thierachern	660.00		300.00			
2	Bildung	918'322.37	353'325.17	627'200.00			
	Netto Aufwand		564'997.20		627'200.00		
21	Obligatorische Schule	915'338.97	353'325.17	626'000.00			
	Netto Aufwand		562'013.80		626'000.00		
211	Eingangsstufe	114'973.85	68'906.09	49'400.00			
	Netto Aufwand		46'067.76		49'400.00		
2110	Kindergarten	114'973.85	68'906.09	49'400.00			
	Netto Aufwand		46'067.76		49'400.00		
2110.3101.01	Verbrauchsmaterial	8'896.65		7'200.00			
2110.3119.01	Anschaffung Mobilien	3'504.50		6'000.00			
2110.3171.01	Exkursionen, Schulreisen und Lager	403.70		3'200.00			
2110.3611.01	Entschädigungen an Kanton (Lehrerbesoldungen)	102'169.00		93'300.00			
2110.4612.01	Entschädigungen von Gemeinden (Lehrerbesoldungen)		47'358.94	-38'100.00			
2110.4612.02	Entschädigungen von Gemeinden (Infrastruktur)		16'785.00	-18'300.00			
2110.4612.03	Entschädigungen von Gemeinden (Betriebskosten)		4'762.15	-3'900.00			
212	Primarstufe	389'411.84	213'359.58	214'900.00			
	Netto Aufwand		176'052.26		214'900.00		
2120	Primarstufe	389'411.84	213'359.58	214'900.00			
	Netto Aufwand		176'052.26		214'900.00		
2120.3102.01	Drucksachen, Publikationen (Kopien)	10'880.75		9'000.00			

12.2 Erfolgsrechnung nach Funktionen

Konto	Erfolgsrechnung HRM2 Funktionale Gliederung ER HRM2	Rechnung 2016		Budget 2016		Rechnung 2015	
		Aufwand	Ertrag	Aufwand		Aufwand	Ertrag
2120.3102.02	Drucksachen, Publikationen (Schulzeitung)			300.00			
2120.3104.01	Lehrmittel	6'734.80		9'500.00			
2120.3104.02	Lehrmittel (Klassenkredit)	12'087.21		14'400.00			
2120.3104.03	Lehrmittel (Gestalten)	7'693.10		9'000.00			
2120.3113.01	Hardware	177.00		3'900.00			
2120.3118.01	Immaterielle Anlagen (Software)	210.00		2'800.00			
2120.3119.01	Anschaffung Mobilien (Sportmaterial)	414.00		1'000.00			
2120.3119.02	Anschaffung Mobilien (Musikinstrumente)	1'090.00		1'000.00			
2120.3119.03	Anschaffung Mobilien (Maschinen und Geräte)	2'455.60		3'000.00			
2120.3119.04	Anschaffung Mobilien (Allgemein)	4'792.35		1'000.00			
2120.3130.01	Dienstleistungen Dritter (Telefon/Porti)	1'838.65		2'000.00			
2120.3130.02	Dienstleistungen Dritter (Schülertransporte)	1'814.95		4'000.00			
2120.3153.01	Informatik-Unterhalt (Hardware)	2'449.80		5'000.00			
2120.3158.01	Informatik-Unterhalt (Software)	2'651.98		1'000.00			
2120.3171.01	Exkursionen, Schulreisen und Lager	5'866.30		16'000.00			
2120.3611.01	Entschädigungen an Kanton (Lehrerbesoldungen)	241'702.25		266'400.00			
2120.3612.01	Entschädigungen an Gemeinden (IBEM)	57'804.10		59'800.00			
2120.3612.02	Entschädigungen an Gemeinden (Auswärtiger Schulbesuch)	28'749.00					
2120.4611.01	Entschädigungen von Kanton (Schülerbeiträge auswärtiger Schulbesuch)		4'759.75				
2120.4612.01	Entschädigungen von Gemeinden (Lehrerbesoldungen)		144'638.03	-130'600.00			
2120.4612.02	Entschädigungen von Gemeinden (Infrastruktur)		36'410.00	-26'800.00			
2120.4612.03	Entschädigungen von Gemeinden (Betriebskosten)		27'151.80	-36'800.00			
2120.4631.01	Beiträge von Kanton		400.00				
213	Oberstufe	169'013.60	53'259.50	129'400.00			
	Netto Aufwand		115'754.10		129'400.00		
2130	Sekundarstufe I	169'013.60	53'259.50	129'400.00			
	Netto Aufwand		115'754.10		129'400.00		
2130.3612.01	Entschädigung an Gemeinden (Gehaltskosten)	128'226.95		104'900.00			
2130.3612.02	Entschädigung an Gemeinden (Infrastruktur)	40'786.65		64'500.00			
2130.4611.01	Entschädigungen von Kanton (Schülerbeiträge)		53'259.50	-40'000.00			
214	Musikschulen	21'939.10		31'000.00			
	Netto Aufwand		21'939.10		31'000.00		
2140	Musikschulen	21'939.10		31'000.00			
	Netto Aufwand		21'939.10		31'000.00		
2140.3636.01	Beiträge an private Organisationen ohne Erwerbszweck	21'635.10		29'000.00			
2140.3637.01	Beiträge an private Haushalte	304.00		2'000.00			

12.2 Erfolgsrechnung nach Funktionen

Konto	Erfolgsrechnung HRM2 Funktionale Gliederung ER HRM2	Rechnung 2016		Budget 2016		Rechnung 2015	
		Aufwand	Ertrag	Aufwand		Aufwand	Ertrag
217	Schulliegenschaften	207'710.88	17'800.00	191'000.00			
	Netto Aufwand		189'910.88		191'000.00		
2170	Schulliegenschaften	207'710.88	17'800.00	191'000.00			
	Netto Aufwand		189'910.88		191'000.00		
2170.3010.01	Löhne Verwaltungs- und Betriebspersonal	96'542.05		94'800.00			
2170.3050.01	AG-Beiträge AHV, IV, EO, ALV, VK	6'034.85		6'000.00			
2170.3052.01	AG-Beiträge Pensionskasse	7'737.00		7'600.00			
2170.3053.01	AG-Beiträge Unfallversicherung	1'288.55		1'700.00			
2170.3054.01	AG-Beiträge Familienausgleichskasse	1'713.05		1'700.00			
2170.3055.01	AG-Beiträge Krankentaggeldversicherung	701.50		1'000.00			
2170.3099.01	Übriger Personalaufwand	3'721.20					
2170.3101.01	Betriebs-, Verbrauchsmaterial	7'008.40		7'000.00			
2170.3111.01	Maschinen, Geräte und Fahrzeuge	5'509.25		7'900.00			
2170.3120.01	Ver- und Entsorgung Liegenschaften VV	11'171.80		13'500.00			
2170.3120.02	Ver- und Entsorgung Liegenschaften VV (FEWA)	25'933.45		26'900.00			
2170.3134.01	Sachversicherungsprämien	5'410.65		5'500.00			
2170.3144.01	Unterhalt Hochbauten, Gebäude	29'712.63		29'300.00			
2170.3159.01	Unterhalt übrige mobile Anlagen	3'161.50		3'000.00			
2170.3170.01	Reisekosten und Spesen	776.00		1'700.00			
2170.3300.41	Planmässige Abschreibungen Hochbauten VV	1'289.00		1'200.00			
2170.4470.01	Pacht- und Mietzinse Liegenschaften VV		13'800.00	-13'800.00			
2170.4632.01	Beiträge von Gemeinden		4'000.00	-4'000.00			
219	Obligatorische Schule	12'289.70		10'300.00			
	Netto Aufwand		12'289.70		10'300.00		
2190	Schulleitung und Schulverwaltung	10'215.35		8'700.00			
	Netto Aufwand		10'215.35		8'700.00		
2190.3100.01	Büromaterial (Schulleitungskredit)	2'816.80		2'500.00			
2190.3130.01	Dienstleistungen Dritter	4'627.40		3'000.00			
2190.3170.01	Reisekosten und Spesen	2'771.15		3'200.00			
2193	Schulveranstaltungen	2'074.35		1'600.00			
	Netto Aufwand		2'074.35		1'600.00		
2193.3109.01	Übriger Material- und Warenaufwand (Pausenludo)	350.00		600.00			
2193.3130.01	Dienstleistungen Dritter (Kulturelle Veranstaltungen)	1'724.35		1'000.00			
29	Übriges Bildungswesen	2'983.40		1'200.00			
	Netto Aufwand		2'983.40		1'200.00		
291	Verwaltung	1'895.50		1'200.00			

12.2 Erfolgsrechnung nach Funktionen

Konto	Erfolgsrechnung HRM2 Funktionale Gliederung ER HRM2	Rechnung 2016		Budget 2016		Rechnung 2015	
		Aufwand	Ertrag	Aufwand		Aufwand	Ertrag
	Netto Aufwand		1'895.50		1'200.00		
2910	Verwaltung	1'895.50		1'200.00			
	Netto Aufwand		1'895.50		1'200.00		
2910.3000.01	Löhne, Tag- und Sitzungsgelder	1'814.10		1'200.00			
2910.3050.01	AG-Beiträge AHV, IV, EO, ALV,	64.65					
2910.3053.01	AG-Beiträge Unfallversicherung	10.90					
2910.3055.01	AG-Beiträge Krankentaggeldvers	5.85					
299	Bildung	1'087.90					
	Netto Aufwand		1'087.90				
2991	Erwachsenenbildung	1'087.90					
	Netto Aufwand		1'087.90				
2991.3636.01	Beiträge an private Organisationen ohne Erwerbszweck	1'087.90					
3	Kultur, Sport und Freizeit, Kirche	33'059.20	600.00	28'200.00			
	Netto Aufwand		32'459.20		28'200.00		
32	Kultur, übrige	23'627.60		20'000.00			
	Netto Aufwand		23'627.60		20'000.00		
321	Bibliotheken	9'268.40		9'600.00			
	Netto Aufwand		9'268.40		9'600.00		
3210	Bibliotheken	9'268.40		9'600.00			
	Netto Aufwand		9'268.40		9'600.00		
3210.3010.01	Löhne Verwaltungs- und Betriebspersonal	3'500.00		3'500.00			
3210.3053.01	AG-Beiträge Unfallversicherung	7.80		60.00			
3210.3055.01	AG-Beiträge Krankentaggeldversicherung	26.00		40.00			
3210.3103.01	Fachliteratur, Zeitschriften	5'734.60		6'000.00			
322	Konzert und Theater	1'015.00		200.00			
	Netto Aufwand		1'015.00		200.00		
3220	Konzert und Theater	1'015.00		200.00			
	Netto Aufwand		1'015.00		200.00		
3220.3636.01	Beiträge an private Organisationen ohne Erwerbszweck	1'015.00		200.00			
329	Kultur	13'344.20		10'200.00			
	Netto Aufwand		13'344.20		10'200.00		
3290	Übrige Kultur	13'344.20		10'200.00			

12.2 Erfolgsrechnung nach Funktionen

Konto	Erfolgsrechnung HRM2 Funktionale Gliederung ER HRM2	Rechnung 2016		Budget 2016		Rechnung 2015	
		Aufwand	Ertrag	Aufwand		Aufwand	Ertrag
3290.3130.01	Netto Aufwand Dienstleistungen Dritter (Bundesfeier)		13'344.20		10'200.00		
3290.3170.01	Reisekosten und Spesen (Dorfgeschichte)	1'321.10		1'500.00			
3290.3170.02	Reisekosten und Spesen (Partnergemeinde)	2'000.80		4'500.00			
3290.3632.01	Regionale Kulturkonferenz	6'056.30					
		3'966.00		4'200.00			
34	Sport und Freizeit	9'431.60	600.00	8'200.00			
	Netto Aufwand		8'831.60		8'200.00		
342	Freizeit	9'431.60	600.00	8'200.00			
	Netto Aufwand		8'831.60		8'200.00		
3420	Freizeit	4'631.60		4'000.00			
	Netto Aufwand		4'631.60		4'000.00		
3420.3140.01	Unterhalt an Grundstücken (Spiel-/Grillplätze)	3'589.10		4'000.00			
3420.3141.01	Unterhalt Wanderwege	1'042.50					
3421	Jugend-, Sport- und Kulturförderung	4'800.00	600.00	4'200.00			
	Netto Aufwand		4'200.00		4'200.00		
3421.3636.01	Beiträge an private Organisationen ohne Erwerbszweck (ordentlich)	3'500.00		3'500.00			
3421.3636.02	Beiträge an private Organisationen ohne Erwerbszweck (ausserordentlich)	1'300.00		900.00			
3421.4500.01	Abschluss SF, Aufwandüberschuss		390.95				
3421.4940.01	Interne Verrechnung von kalk. Zinsen und Finanzaufwand		209.05	-200.00			
4	Gesundheit	3'182.05		3'500.00			
	Netto Aufwand		3'182.05		3'500.00		
42	Ambulante Krankenpflege	300.00		300.00			
	Netto Aufwand		300.00		300.00		
421	Ambulante Krankenpflege	300.00		300.00			
	Netto Aufwand		300.00		300.00		
4210	Ambulante Krankenpflege	300.00		300.00			
	Netto Aufwand		300.00		300.00		
4210.3636.01	Beiträge an private Organisationen ohne Erwerbszweck	300.00		300.00			
43	Gesundheit	2'882.05		3'200.00			
	Netto Aufwand		2'882.05		3'200.00		
431	Alkohol- und Drogenmissbrauch			200.00			
	Netto Aufwand				200.00		

12.2 Erfolgsrechnung nach Funktionen

Konto	Erfolgsrechnung HRM2 Funktionale Gliederung ER HRM2	Rechnung 2016		Budget 2016		Rechnung 2015	
		Aufwand	Ertrag	Aufwand		Aufwand	Ertrag
4310	Alkohol- und Drogenmissbrauch			200.00			
	Netto Aufwand				200.00		
4310.3636.01	Beiträge an private Organisationen ohne Erwerbszweck (Lungenliga)			200.00			
433	Schulgesundheitsdienst	2'882.05		3'000.00			
	Netto Aufwand		2'882.05		3'000.00		
4330	Schulgesundheitsdienst	563.05		1'300.00			
	Netto Aufwand		563.05		1'300.00		
4330.3136.01	Honorare privatärztlicher Tätigkeit (Schularzt)	563.05		1'300.00			
4331	Schulzahnpflege	2'319.00		1'700.00			
	Netto Aufwand		2'319.00		1'700.00		
4331.3136.01	Honorare privatärztlicher Tätigkeit (Schulzahnpflege)	2'319.00		1'700.00			
5	Soziale Sicherheit	757'701.25	9'582.00	732'700.00			
	Netto Aufwand		748'119.25		732'700.00		
53	Alter + Hinterlassene	232'670.00		238'800.00			
	Netto Aufwand		232'670.00		238'800.00		
531	Alters- und Hinterlassenenversicherung AHV	17'334.00		16'800.00			
	Netto Aufwand		17'334.00		16'800.00		
5310	Alters- und Hinterlassenenversicherung AHV	17'334.00		16'800.00			
	Netto Aufwand		17'334.00		16'800.00		
5310.3612.01	Entschädigungen an Gemeinden und Gemeindeverbände (AHV-Zweigstelle)	17'334.00		16'800.00			
532	Ergänzungsleistungen AHV/IV	214'878.00		221'000.00			
	Netto Aufwand		214'878.00		221'000.00		
5320	Ergänzungsleistungen AHV/IV	214'878.00		221'000.00			
	Netto Aufwand		214'878.00		221'000.00		
5320.3631.01	Beiträge an Kanton und Konkordate	214'878.00		221'000.00			
535	Leistungen an das Alter	458.00		1'000.00			
	Netto Aufwand		458.00		1'000.00		
5350	Leistungen an das Alter	458.00		1'000.00			
	Netto Aufwand		458.00		1'000.00		
5350.3636.01	Beiträge an private Organisationen ohne Erwerbszweck (Verein für das Alter)	200.00		200.00			
5350.3637.01	Beiträge an private Haushalte	258.00		800.00			

12.2 Erfolgsrechnung nach Funktionen

Konto	Erfolgsrechnung HRM2 Funktionale Gliederung ER HRM2	Rechnung 2016		Budget 2016	Rechnung 2015	
		Aufwand	Ertrag	Aufwand	Aufwand	Ertrag
54	Familie und Jugend	14'442.05	9'582.00	5'200.00		
	Netto Aufwand		4'860.05		5'200.00	
541	Familienzulagen	3'534.00		3'000.00		
	Netto Aufwand		3'534.00		3'000.00	
5410	Familienzulagen	3'534.00		3'000.00		
	Netto Aufwand		3'534.00		3'000.00	
5410.3631.01	Beiträge an Kanton und Konkordate	3'534.00		3'000.00		
544	Jugendschutz	500.00		600.00		
	Netto Aufwand		500.00		600.00	
5440	Jugendschutz allgemein	500.00		600.00		
	Netto Aufwand		500.00		600.00	
5440.3636.01	Beiträge an private Organisationen ohne Erwerbszweck (Pro Juventute)	500.00		600.00		
545	Leistungen an Familien	10'408.05	9'582.00	1'600.00		
	Netto Aufwand		826.05		1'600.00	
5450	Leistungen an Familien allgemein	1'887.80		1'600.00		
	Netto Aufwand		1'887.80		1'600.00	
5450.3636.01	Beiträge an private Organisationen ohne Erwerbszweck (KITA Wimmis)	100.00		600.00		
5450.3637.01	Beiträge an private Haushalte	1'787.80		1'000.00		
5451	Spielgruppe	8'520.25	9'582.00			
	Netto Ertrag	1'061.75				
5451.3010.01	Löhne des Verwaltungs- und Betriebspersonals	6'465.00		6'600.00		
5451.3050.01	AG-Beiträge AHV, IV, EL, ALV, VK	414.48		400.00		
5451.3053.01	AG-Beiträge Unfallversicherung	14.35		100.00		
5451.3054.01	AG-Beiträge Familienausgleichskasse	116.37		100.00		
5451.3055.01	AG-Beiträge Krankentaggeldversicherung	48.05		100.00		
5451.3090.01	Aus- und Weiterbildung	950.00				
5451.3101.01	Betriebs-, Verbrauchsmaterial	472.00		200.00		
5451.3134.01	Sachversicherungsprämien	40.00		100.00		
5451.4260.01	Rückerstattungen Dritter		9'582.00	-7'600.00		
57	Sozialhilfe und Asylwesen	510'589.20		488'700.00		
	Netto Aufwand		510'589.20		488'700.00	
572	Wirtschaftliche Hilfe	1'700.00		2'000.00		
	Netto Aufwand		1'700.00		2'000.00	

12.2 Erfolgsrechnung nach Funktionen

Konto	Erfolgsrechnung HRM2 Funktionale Gliederung ER HRM2	Rechnung 2016		Budget 2016		Rechnung 2015	
		Aufwand	Ertrag	Aufwand		Aufwand	Ertrag
5721	Freiwillige wirtschaftliche Hilfe	1'700.00		2'000.00			
	Netto Aufwand		1'700.00		2'000.00		
5721.3636.01	Beiträge an private Organisationen ohne Erwerbszweck	1'700.00		2'000.00			
579	Sozialhilfe	508'889.20		486'700.00			
	Netto Aufwand		508'889.20		486'700.00		
5790	Sozialhilfe	8'112.00		7'500.00			
	Netto Aufwand		8'112.00		7'500.00		
5790.3612.01	Entschädigungen an Gemeinden und Gemeindeverbände (Sozialdienst)	8'112.00		7'500.00			
5799	Lastenausgleich Soziales	500'777.20		479'200.00			
	Netto Aufwand		500'777.20		479'200.00		
5799.3611.01	Entschädigungen an Kanton	500'777.20		479'200.00			
6	Verkehr und Nachrichtenübermittlung	329'428.65	91'685.55	228'700.00			
	Netto Aufwand		237'743.10		228'700.00		
61	Strassenverkehr	217'438.75	65'923.55	142'300.00			
	Netto Aufwand		151'515.20		142'300.00		
615	Gemeindestrassen	217'438.75	65'923.55	142'300.00			
	Netto Aufwand		151'515.20		142'300.00		
6150	Gemeindestrassen	217'438.75	65'923.55	142'300.00			
	Netto Aufwand		151'515.20		142'300.00		
6150.3010.01	Löhne Verwaltungs- und Betriebspersonal	122'064.80		123'300.00			
6150.3050.01	AG-Beiträge AHV, IV, EO, ALV, VK	7'823.43		7'800.00			
6150.3052.01	AG-Beiträge Pensionskasse	8'152.20		7'000.00			
6150.3053.01	AG-Beiträge Unfallversicherung	1'646.20		2'100.00			
6150.3054.01	AG-Beiträge Familienausgleichskasse	2'197.17		2'200.00			
6150.3055.01	AG-Beiträge Krankentaggeldversicherung	906.80		1'200.00			
6150.3099.01	Übriger Personalaufwand	7.00		500.00			
6150.3101.01	Betriebs-, Verbrauchsmaterial	11'784.25		14'000.00			
6150.3111.01	Maschinen, Geräte und Fahrzeuge	1'873.25		1'000.00			
6150.3112.01	Kleider, Wäsche, Vorhänge	212.55		400.00			
6150.3120.01	Ver- und Entsorgung Liegenschaften VV	7'322.25		7'500.00			
6150.3141.01	Unterhalt Strassen / Verkehrswege	20'444.75		20'500.00			
6150.3141.02	Winterdienst			500.00			
6150.3141.03	Unterhalt Öffentliche Beleuchtung	4'151.30					
6150.3151.01	Unterhalt Apparate, Maschinen, Geräte und Werkzeuge	1'097.75		3'000.00			
6150.3151.02	Unterhalt Kommunalfahrzeuge	20'369.45		12'500.00			

12.2 Erfolgsrechnung nach Funktionen

Konto	Erfolgsrechnung HRM2 Funktionale Gliederung ER HRM2	Rechnung 2016		Budget 2016		Rechnung 2015	
		Aufwand	Ertrag	Aufwand		Aufwand	Ertrag
6150.3160.01	Miete und Pacht Liegenschaften (Abstellplatz)	6'000.00		6'000.00			
6150.3170.01	Reisekosten und Spesen	552.60		500.00			
6150.3300.01	Planmässige Abschreibungen VV	833.00		1'700.00			
6150.4250.01	Verkäufe		32'413.25	-36'000.00			
6150.4260.01	Rückerstattungen Dritter (EO)		2'872.30	-3'000.00			
6150.4631.01	Beiträge von Kanton (Strassenbeleuchtung)		2'638.00	-2'400.00			
6150.4910.01	Interne Verrechnung von Dienstleistungen		28'000.00	-28'000.00			
62	Öffentlicher Verkehr	111'989.90	25'762.00	86'400.00			
	Netto Aufwand		86'227.90		86'400.00		
622	Regionalverkehr	666.90		700.00			
	Netto Aufwand		666.90		700.00		
6220	Regionalverkehr	666.90		700.00			
	Netto Aufwand		666.90		700.00		
6220.3632.01	Beiträge an Gemeinden und Gemeindeverbände (RVK)	666.90		700.00			
629	Öffentlicher Verkehr	111'323.00	25'762.00	85'700.00			
	Netto Aufwand		85'561.00		85'700.00		
6290	Öffentlicher Verkehr	26'600.00	25'762.00				
	Netto Aufwand		838.00				
6290.3109.01	Dienstleistungen Dritter (SBB GA)	26'600.00		26'600.00			
6290.4250.01	Verkäufe (SBB GA)		25'762.00	-26'600.00			
6291	Gemeindeanteil Öffentlicher Verkehr	84'723.00		85'700.00			
	Netto Aufwand		84'723.00		85'700.00		
6291.3611.01	Entschädigungen an Kanton	84'723.00		85'700.00			
7	Umweltschutz und Raumordnung	480'626.65	421'468.90	59'500.00			
	Netto Aufwand		59'157.75		59'500.00		
71	Wasserversorgung	182'311.55	182'311.55				
710	Wasserversorgung	182'311.55	182'311.55				
7106	Regionale Wasserversorgung	182'311.55	182'311.55				
7106.3000.01	Löhne, Tag- und Sitzungsgelder	416.00		1'500.00			
7106.3010.01	Löhne Verwaltungs- und Betriebspersonal	9'900.00		10'000.00			
7106.3050.01	AG-Beiträge AHV, IV, EO, ALV, VK	544.80		700.00			
7106.3053.01	AG-Beiträge Unfallversicherung	51.70		100.00			

12.2 Erfolgsrechnung nach Funktionen

Konto	Erfolgsrechnung HRM2 Funktionale Gliederung ER HRM2	Rechnung 2016		Budget 2016	Rechnung 2015	
		Aufwand	Ertrag	Aufwand	Aufwand	Ertrag
7106.3054.01	AG-Beiträge Familienausgleichs	153.00				
7106.3055.01	AG-Beiträge Krankentaggeldversicherung	73.55		100.00		
7106.3100.01	Büromaterial			500.00		
7106.3120.01	Ver- und Entsorgung Liegenschaften VV	21'924.70		19'000.00		
7106.3130.01	Dienstleistungen Dritter (Telefon)	302.60		400.00		
7106.3143.01	Unterhalt übrige Tiefbauten	61'801.40		50'000.00		
7106.3149.01	Unterhalt übrige Sachanlagen (Brunnen)	186.80		5'000.00		
7106.3170.01	Reisekosten und Spesen	1'000.00		1'000.00		
7106.3181.01	Tatsächliche Forderungsverluste			1'000.00		
7106.3300.31	Planmässige Abschreibungen übrige Tiefbauten VV			2'400.00		
7106.3510.11	Einlagen in Werterhalt	51'000.00		51'000.00		
7106.3510.51	Einlagen in Werterhalt aus Anschlussgebühren	7'900.00		30'000.00		
7106.3611.01	Entschädigungen an Kanton (Konzession)	9'057.00		10'600.00		
7106.3910.01	Interne Verrechnung von Dienstleistungen	18'000.00		18'000.00		
7106.4240.01	Benützungsgebühren und Dienstleistungen		168'203.40	-168'600.00		
7106.4240.51	Anschlussgebühren		7'900.00	-30'000.00		
7106.4510.01	Entnahmen aus Spezialfinanzierungen des EK (WE)			-2'400.00		
7106.4940.01	Interne Verrechnung von kalk. Zinsen und Finanzaufwand		3'211.60	-2'500.00		
7106.9010.01	Abschluss SF, Ertragsüberschuss			2'200.00		
7106.9011.01	Abschluss SF, Aufwandüberschuss		2'996.55			
72	Abwasserentsorgung	123'625.35	123'625.35			
720	Abwasserentsorgung	123'625.35	123'625.35			
7201	Abwasserentsorgung [Gemeindebetrieb]	123'625.35	123'625.35			
7201.3143.01	Unterhalt übrige Tiefbauten (Kanalnetz)	5'256.05		4'000.00		
7201.3144.01	Unterhalt Hochbauten (Pumpwerk FZA)	1'810.30		4'000.00		
7201.3510.11	Einlagen in Werterhalt	67'000.00		71'000.00		
7201.3510.51	Einlagen in Werterhalt aus Anschlussgebühren			19'000.00		
7201.3632.01	Beiträge an Gemeinden und Gemeindeverbände (ARA)	31'745.70		30'000.00		
7201.3632.02	Beiträge an Gemeinden und Gemeindeverbände (Spiez)	9'813.30		7'800.00		
7201.3910.01	Interne Verrechnung von Dienstleistungen	8'000.00		8'000.00		
7201.4240.01	Benützungsgebühren und Dienstleistungen		105'537.45	-104'700.00		
7201.4240.51	Anschlussgebühren			-19'000.00		
7201.4632.01	Beiträge von Gemeinden und Gemeindeverbänden		1'200.95	-2'000.00		
7201.4940.01	Interne Verrechnung von kalk. Zinsen und Finanzaufwand		7'116.20	-7'100.00		
7201.9011.01	Abschluss SF, Aufwandüberschuss		9'770.75	-11'000.00		
73	Abfall	112'024.00	112'024.00			

12.2 Erfolgsrechnung nach Funktionen

Konto	Erfolgsrechnung HRM2 Funktionale Gliederung ER HRM2	Rechnung 2016		Budget 2016		Rechnung 2015	
		Aufwand	Ertrag	Aufwand		Aufwand	Ertrag
730	Abfall	112'024.00	112'024.00				
7300	Tierkörperbeseitigung	5'692.55	5'692.55				
7300.3632.01	Dienstleistungen Dritter (Tierkörperbeseitigung)	5'692.55					
7300.4240.01	Benützungsgebühren und Dienstleistungen (Tierkörperbeseitigung)		3'714.00				
7300.4910.01	Interne Verrechnung von Dienstleistungen		1'978.55				
7301	Abfall [Gemeindebetrieb]	106'331.45	106'331.45				
7301.3119.01	Anschaffung Mobilien	864.05		500.00			
7301.3130.01	Dienstleistungen Dritter (Kehrichtabfuhr)	14'174.00		17'200.00			
7301.3130.02	Dienstleistungen Dritter (Grüngut, Baumschnitt)	2'026.40		1'500.00			
7301.3130.03	Dienstleistungen Dritter (Recycling, Sonderabfall)	5'413.60		4'600.00			
7301.3130.11	Dienstleistungen Dritter (AVAG Kehricht)	32'886.40		38'000.00			
7301.3130.12	Dienstleistungen Dritter (AVAG Grobsperrgut)	417.55		500.00			
7301.3130.13	Dienstleistungen Dritter (AVAG Grüngut, Baumschnitt)	20'220.15		21'700.00			
7301.3130.14	Dienstleistungen Dritter (AVAG Recycling, Sonderabfall)	-1'132.15		-1'900.00			
7301.3160.01	Miete und Pacht Liegenschaften (Abstellplatz)	100.00		500.00			
7301.3910.01	Interne Verrechnung von Dienstleistungen	25'000.00		25'600.00			
7301.3910.02	Dienstleistungen Dritter (Tierkörperbeseitigung)	1'978.55		5'100.00			
7301.4240.01	Benützungsgebühren und Dienstleistungen (Kehrichtgrundgebühr)		50'832.00	-49'400.00			
7301.4240.02	Benützungsgebühren und Dienstleistungen (Sack- und Markengebühren)		51'690.30	-57'100.00			
7301.4240.21	Benützungsgebühren und Dienstleistungen (Tierkörperbeseitigung)			-3'400.00			
7301.4632.01	Beiträge von Gemeinden		457.25	-1'000.00			
7301.4910.01	Interne Verrechnung von Dienstleistungen		3'000.00	-3'000.00			
7301.4940.01	Interne Verrechnung von kalk. Zinsen und Finanzaufwand		351.90	-300.00			
7301.9010.01	Abschluss SF, Ertragsüberschuss	4'382.90		900.00			
74	Verbauungen	15'868.95	1'868.95	14'000.00			
	Netto Aufwand		14'000.00		14'000.00		
741	Gewässerverbauungen	15'868.95	1'868.95	14'000.00			
	Netto Aufwand		14'000.00		14'000.00		
7410	Gewässerverbauungen	15'868.95	1'868.95	14'000.00			
	Netto Aufwand		14'000.00		14'000.00		
7410.3142.01	Unterhalt Wasserbau	15'868.95		15'000.00			
7410.4500.01	Abschluss SF, Aufwandüberschuss		748.70				
7410.4940.01	Interne Verrechnung von kalk. Zinsen und Finanzaufwand		1'120.25	-1'000.00			
75	Arten- und Landschaftsschutz	799.05	799.05	700.00			
	Netto Aufwand				700.00		

12.2 Erfolgsrechnung nach Funktionen

Konto	Erfolgsrechnung HRM2 Funktionale Gliederung ER HRM2	Rechnung 2016		Budget 2016		Rechnung 2015	
		Aufwand	Ertrag	Aufwand		Aufwand	Ertrag
750	Arten- und Landschaftsschutz	799.05	799.05	700.00			
	Netto Aufwand				700.00		
7500	Arten- und Landschaftsschutz	799.05	799.05	700.00			
	Netto Aufwand				700.00		
7500.3632.01	Beiträge an Gemeinden und Gemeindeverbände (ÖQV)	799.05		800.00			
7500.4500.01	Abschluss SF, Aufwandüberschus		774.70				
7500.4940.01	Interne Verrechnung von kalk. Zinsen und Finanzaufwand		24.35	-100.00			
77	Übriger Umweltschutz	42'680.10	840.00	42'300.00			
	Netto Aufwand		41'840.10		42'300.00		
771	Friedhof und Bestattung	33'792.15		34'000.00			
	Netto Aufwand		33'792.15		34'000.00		
7710	Friedhof und Bestattung allgemein	33'792.15		34'000.00			
	Netto Aufwand		33'792.15		34'000.00		
7710.3632.01	Beiträge an Gemeinde und Gemeindeverbände	33'792.15		34'000.00			
779	Umweltschutz	8'887.95	840.00	8'300.00			
	Netto Aufwand		8'047.95		8'300.00		
7790	Umweltschutz	2'175.00	840.00	1'000.00			
	Netto Aufwand		1'335.00		1'000.00		
7790.3130.01	Dienstleistungen Dritter (Feuerungskontrolle)	2'175.00		3'000.00			
7790.4240.01	Benützungsgebühren und Dienstleistungen		840.00	-2'000.00			
7791	Öffentliche Toilettenanlagen	2'895.85		4'300.00			
	Netto Aufwand		2'895.85		4'300.00		
7791.3010.01	Löhne Verwaltungs- und Betriebspersonal	2'462.25		2'200.00			
7791.3050.01	AG-Beiträge AHV, IV, EO, ALV, VK	37.86		200.00			
7791.3053.01	AG-Beiträge Unfallversicherung	3.45		100.00			
7791.3054.01	AG-Beiträge Familienausgleichskasse	9.79		100.00			
7791.3055.01	AG-Beiträge Krankentaggeldversicherung	11.45		100.00			
7791.3101.01	Betriebs-, Verbrauchsmaterial	7.50		900.00			
7791.3120.01	Ver- und Entsorgung Liegenschaften VV	145.60		200.00			
7791.3134.01	Sachversicherungsprämien	217.95		200.00			
7791.3149.01	Unterhalt übrige Sachanlagen			300.00			
7792	Hundetoiletten	3'817.10		3'000.00			
	Netto Aufwand		3'817.10		3'000.00		
7792.3101.01	Betriebs-, Verbrauchsmaterial	817.10					
7792.3910.01	Interne Verrechnung von Dienstleistungen	3'000.00		3'000.00			

12.2 Erfolgsrechnung nach Funktionen

Konto	Erfolgsrechnung HRM2 Funktionale Gliederung ER HRM2	Rechnung 2016		Budget 2016		Rechnung 2015	
		Aufwand	Ertrag	Aufwand		Aufwand	Ertrag
79	Raumordnung Netto Aufwand	3'317.65		2'500.00	2'500.00		
790	Raumordnung Netto Aufwand	3'317.65	3'317.65	2'500.00	2'500.00		
7906	Regionale Planungsgruppen Netto Aufwand	3'317.65	3'317.65	2'500.00	2'500.00		
7906.3632.01	Beiträge an Gemeinden und Gemeindeverbände (Regionalplanung)	3'317.65		2'500.00			
8	Volkswirtschaft Netto Ertrag	242.00 43'253.00	43'495.00	-38'500.00 38'500.00			
81	Landwirtschaft Netto Ertrag	242.00 593.00	835.00	-100.00 100.00			
814	Produktionsverbesserungen Pflanzen Netto Ertrag	242.00 593.00	835.00	-100.00 100.00			
8140	Produktionsverbesserungen Pflanzen Netto Ertrag	242.00 593.00	835.00	-100.00 100.00			
8140.3010.01	Löhne Verwaltungs- und Betriebspersonal	212.50		400.00			
8140.3050.01	AG-Beiträge AHV, IV, EO, ALV, VK	13.62		100.00			
8140.3053.01	AG-Beiträge Unfallversicherung	0.45					
8140.3054.01	AG-Beiträge Familienausgleichs	3.83					
8140.3055.01	AG-Beiträge Krankentaggeldversicherung	1.60					
8140.3100.01	Büromaterial			100.00			
8140.3170.01	Reisekosten und Spesen	10.00		100.00			
8140.4611.01	Entschädigungen von Kanton		835.00	-800.00			
87	Brennstoffe und Energie Netto Ertrag	42'660.00	42'660.00	-38'400.00 38'400.00			
871	Elektrizität Netto Ertrag	42'660.00	42'660.00	-38'400.00 38'400.00			
8710	Elektrizität allgemein Netto Ertrag	42'660.00	42'660.00	-38'400.00 38'400.00			
8710.4120.01	Konzessionen		42'660.00	-38'400.00			
9	Finanzen und Steuern Netto Ertrag	524'754.26 2'009'089.25	2'533'843.51	-2'061'200.00 2'061'200.00			

12.2 Erfolgsrechnung nach Funktionen

Konto	Erfolgsrechnung HRM2 Funktionale Gliederung ER HRM2	Rechnung 2016		Budget 2016		Rechnung 2015	
		Aufwand	Ertrag	Aufwand		Aufwand	Ertrag
91	Steuern	13'645.00	1'925'499.36	-1'740'200.00			
	Netto Ertrag	1'911'854.36		1'740'200.00			
910	Steuern	13'645.00	1'925'499.36	-1'740'200.00			
	Netto Ertrag	1'911'854.36		1'740'200.00			
9100	Allgemeine Gemeindesteuern	13'462.00	1'718'451.86	-1'567'900.00			
	Netto Ertrag	1'704'989.86		1'567'900.00			
9100.3180.01	Wertberichtigungen auf gefährdeten Steuerguthaben	4'300.00					
9100.3181.01	Forderungsverluste auf periodischen Steuern	9'162.00		10'000.00			
9100.4000.01	Einkommenssteuern natürliche Personen		1'537'660.35	-1'467'200.00			
9100.4000.20	Nachsteuern und Bussen		4'271.25				
9100.4000.41	Aktive Steuerauscheidungen Einkommen		23'307.90	-30'000.00			
9100.4000.51	Passive Steuerauscheidungen Einkommen		-43'673.40	40'000.00			
9100.4001.01	Vermögenssteuern natürliche Personen		86'203.30	-83'400.00			
9100.4002.01	Quellensteuern natürliche Personen		7'530.75	-12'000.00			
9100.4002.11	Quellensteuer aus BGSA		33.41				
9100.4010.01	Gewinnsteuern juristische Personen		68'914.30	-15'800.00			
9100.4010.41	Aktive Steuerauscheidungen Gewinnsteuern		30'401.20	-10'000.00			
9100.4010.51	Passive Steuerauscheidungen Gewinnsteuern		-1'185.75	500.00			
9100.4011.01	Kapitalsteuern juristische Personen		373.80				
9100.4019.01	Übrige direkte Steuern juristische Personen (Holdingsteuern)		19.95				
9100.4029.01	Eingang abgeschriebener Steuern		4'594.80				
9101	Sondersteuern	89.85	49'805.10	-20'000.00			
	Netto Ertrag	49'715.25		20'000.00			
9101.3181.01	Forderungsverluste Sondersteuern	89.85					
9101.4022.01	Grundstückgewinnsteuer		13'335.80	-10'000.00			
9101.4022.11	Sonderveranlagungen		36'469.30	-10'000.00			
9102	Liegenschaftssteuern	93.15	152'062.40	-146'700.00			
	Netto Ertrag	151'969.25		146'700.00			
9102.3181.01	Forderungsverluste Liegenschaftssteuern	93.15					
9102.4021.01	Liegenschaftssteuer		152'062.40	-146'700.00			
9103	Hundesteuern		5'180.00	-5'600.00			
	Netto Ertrag	5'180.00		5'600.00			
9103.4033.01	Hundesteuer		5'180.00	-5'600.00			
93	Finanz- und Lastenausgleich	182'593.00	524'105.00	-384'100.00			
	Netto Ertrag	341'512.00		384'100.00			

12.2 Erfolgsrechnung nach Funktionen

Konto	Erfolgsrechnung HRM2 Funktionale Gliederung ER HRM2	Rechnung 2016		Budget 2016		Rechnung 2015	
		Aufwand	Ertrag	Aufwand		Aufwand	Ertrag
930	Finanz- und Lastenausgleich	182'593.00	524'105.00	-384'100.00			
	Netto Ertrag	341'512.00		384'100.00			
9300	Finanz- und Lastenausgleich	182'593.00	524'105.00	-384'100.00			
	Netto Ertrag	341'512.00		384'100.00			
9300.3621.61	Lastenausgleichsbeiträge an Kanton (Neue Aufgabenteilung)	182'593.00		181'000.00			
9300.4621.51	Vertikaler Finanzausgleich (Mindestausstattung)		154'288.00	-181'500.00			
9300.4621.61	Vertikaler Finanzausgleich (Geo-topografischer Zuschuss)		73'706.00	-73'500.00			
9300.4621.62	Vertikaler Finanzausgleich (Soziodemografischer Zuschuss)		5'046.00	-4'400.00			
9300.4622.71	Horizontaler Finanzausgleich (Disparitätenabbau)		291'065.00	-305'700.00			
95	Ertragsanteile, übrige		317.00	-10'000.00			
	Netto Ertrag	317.00		10'000.00			
950	Ertragsanteile, übrige		317.00	-10'000.00			
	Netto Ertrag	317.00		10'000.00			
9500	Ertragsanteile, übrige		317.00	-10'000.00			
	Netto Ertrag	317.00		10'000.00			
9500.4024.01	Erbschafts- und Schenkungssteuern		317.00	-10'000.00			
96	Vermögens- und Schuldenverwaltung	38'939.67	83'922.15	-40'200.00			
	Netto Ertrag	44'982.48		40'200.00			
961	Zinsen	21'259.77	8'869.70	10'000.00			
	Netto Aufwand		12'390.07		10'000.00		
9610	Zinsen	21'259.77	8'869.70	10'000.00			
	Netto Aufwand		12'390.07		10'000.00		
9610.3181.01	Abschreibungen Verzugszins	463.00					
9610.3401.01	Verzinsung kurzfristige Finanzverbindlichkeiten	3'177.52		5'000.00			
9610.3406.01	Verzinsung langfristige Finanzverbindlichkeiten	1'927.10					
9610.3499.01	Vergütungszinsen	3'658.80					
9610.3940.01	Interne Verrechnung von kalk. Zinsen und Finanzaufwand	12'033.35		12'000.00			
9610.4401.01	Zinsen Forderungen und Kontokorrente		8'662.05	-7'000.00			
9610.4407.01	Zinsen langfristige Finanzanlagen		32.65				
9610.4451.01	Erträge aus Beteiligungen VV		175.00				
963	Liegenschaften des Finanzvermögens	17'679.90	75'052.45	-50'200.00			
	Netto Ertrag	57'372.55		50'200.00			

12.2 Erfolgsrechnung nach Funktionen

Konto	Erfolgsrechnung HRM2 Funktionale Gliederung ER HRM2	Rechnung 2016		Budget 2016	Rechnung 2015	
		Aufwand	Ertrag	Aufwand	Aufwand	Ertrag
9630	Liegenschaften des Finanzvermögens	17'679.90	75'052.45	-50'200.00		
	Netto Ertrag	57'372.55		50'200.00		
9630.3120.01	Ver- und Entsorgung Liegenschaften (Altes Schulhaus)	4'661.20		6'500.00		
9630.3160.01	Miete und Pacht Liegenschaften (Baurechtszinsen)	500.00				
9630.3430.01	Baulicher Unterhalt Liegenschaften FV (Altes Schulhaus)			1'000.00		
9630.3430.02	Baulicher Unterhalt Liegenschaften FV (Eyweg)			1'000.00		
9630.3430.03	Baulicher Unterhalt Liegenschaften FV (Niesenweg)	1'341.55		3'000.00		
9630.3431.01	Nicht baulicher Unterhalt Liegenschaften FV (Altes Schulhaus)	972.55				
9630.3439.01	Übriger Liegenschaftsaufwand (Altes Schulhaus)	1'070.30				
9630.3439.02	Übriger Liegenschaftsaufwand (Eyweg)	3'987.05		6'200.00		
9630.3439.03	Übriger Liegenschaftsaufwand (Niesenweg)	4'606.15		2'000.00		
9630.3439.11	Übriger Liegenschaftsaufwand (Übrige Liegenschaften)	541.10				
9630.4430.01	Pacht- und Mietzinse Liegenschaften FV		67'054.00	-66'900.00		
9630.4439.01	Übriger Liegenschaftsertrag FV (NK Eyweg/Niesenweg)		1'322.85	-3'000.00		
9630.4439.02	Übriger Liegenschaftsertrag FV (NK Altes Schulhaus)		6'675.60			
99	Nicht aufgeteilte Posten	289'576.59		113'300.00		
	Netto Aufwand		289'576.59		113'300.00	
990	Nicht aufgeteilte Posten	137'500.00		158'700.00		
	Netto Aufwand		137'500.00		158'700.00	
9901	Abschreibung bestehendes Verwaltungsvermögen	137'500.00		158'700.00		
	Netto Aufwand		137'500.00		158'700.00	
9901.3300.01	Abschreibung bestehendes VV HRM1	137'500.00		158'700.00		
999	Abschluss	152'076.59		-45'400.00		
	Netto Aufwand		152'076.59			
	Netto Ertrag			45'400.00		
9990	Abschluss	152'076.59		-45'400.00		
	Netto Aufwand		152'076.59			
	Netto Ertrag			45'400.00		
9990.9000.01	Ertragsüberschuss	152'076.59				
9990.9001.01	Aufwandüberschuss			-45'400.00		
	Total	3'538'479.58	3'538'479.58			
	Gesamttotal	3'538'479.58	3'538'479.58	0.00	0.00	0.00

12.3 Erfolgsrechnung nach Sachgruppen

Konto	Erfolgsrechnung HRM2 Sachgruppengliederung ER HRM2	Rechnung 2016		Budget 2016		Rechnung 2015	
		Aufwand	Ertrag	Aufwand	Ertrag	Aufwand	Ertrag
3	Aufwand	3'382'020.09		3'453'500.00			
	Netto Aufwand		3'382'020.09		3'453'500.00		
30	Personalaufwand	611'687.70		612'700.00			
	Netto Aufwand		611'687.70		612'700.00		
300	Behörden und Kommissionen	40'030.10		41'700.00			
	Netto Aufwand		40'030.10		41'700.00		
3000	Löhne, Tag- und Sitzungsgelder an Behörden und Kommissionen	40'030.10		41'700.00			
	Netto Aufwand		40'030.10		41'700.00		
301	Löhne des Verwaltungs- und Betriebspersonals	481'346.95		485'300.00			
	Netto Aufwand		481'346.95		485'300.00		
3010	Löhne des Verwaltungs- und Betriebspersonals	481'346.95		485'300.00			
	Netto Aufwand		481'346.95		485'300.00		
305	Arbeitgeberbeiträge	81'433.75		82'500.00			
	Netto Aufwand		81'433.75		82'500.00		
3050	AG-Beiträge AHV, IV, EO, ALV, Verwaltungskosten	31'957.45		32'500.00			
	Netto Aufwand		31'957.45		32'500.00		
3052	AG-Beiträge an Pensionskassen	30'274.20		26'600.00			
	Netto Aufwand		30'274.20		26'600.00		
3053	AG-Beiträge an Unfallversicherungen	6'399.55		8'760.00			
	Netto Aufwand		6'399.55		8'760.00		
3054	AG-Beiträge an Familienausgleichskasse	8'974.60		9'200.00			
	Netto Aufwand		8'974.60		9'200.00		
3055	AG-Beiträge an Krankentaggeldversicherungen	3'827.95		5'440.00			
	Netto Aufwand		3'827.95		5'440.00		
309	Übriger Personalaufwand	8'876.90		3'200.00			
	Netto Aufwand		8'876.90		3'200.00		
3090	Aus- und Weiterbildung des Personals	4'040.70		2'700.00			
	Netto Aufwand		4'040.70		2'700.00		

12.3 Erfolgsrechnung nach Sachgruppen

Konto	Erfolgsrechnung HRM2 Sachgruppengliederung ER HRM2	Rechnung 2016		Budget 2016		Rechnung 2015	
		Aufwand	Ertrag	Aufwand	Ertrag	Aufwand	Ertrag
3099	Übriger Personalaufwand Netto Aufwand	4'836.20	4'836.20	500.00	500.00		
31	Sach- und übriger Betriebsaufwand Netto Aufwand	636'787.97	636'787.97	666'000.00	666'000.00		
310	Material- und Warenaufwand Netto Aufwand	115'409.56	115'409.56	125'300.00	125'300.00		
3100	Büromaterial Netto Aufwand	5'079.10	5'079.10	7'000.00	7'000.00		
3101	Betriebs-, Verbrauchsmaterial Netto Aufwand	33'483.45	33'483.45	34'700.00	34'700.00		
3102	Drucksachen, Publikationen Netto Aufwand	17'446.90	17'446.90	17'100.00	17'100.00		
3103	Fachliteratur, Zeitschriften Netto Aufwand	5'935.00	5'935.00	6'400.00	6'400.00		
3104	Lehrmittel Netto Aufwand	26'515.11	26'515.11	32'900.00	32'900.00		
3109	Übriger Material- und Warenaufwand Netto Aufwand	26'950.00	26'950.00	27'200.00	27'200.00		
311	Nicht aktivierbare Anlagen Netto Aufwand	38'711.00	38'711.00	48'200.00	48'200.00		
3110	Büromöbel und Geräte Netto Aufwand	915.85	915.85	1'500.00	1'500.00		
3111	Maschinen, Geräte und Fahrzeuge Netto Aufwand	7'382.50	7'382.50	8'900.00	8'900.00		
3112	Kleider, Wäsche, Vorhänge Netto Aufwand	212.55	212.55	400.00	400.00		
3113	Hardware Netto Aufwand	1'278.60	1'278.60	5'100.00	5'100.00		
3118	Immaterielle Anlagen Netto Aufwand	15'801.00	15'801.00	19'800.00	19'800.00		

12.3 Erfolgsrechnung nach Sachgruppen

Konto	Erfolgsrechnung HRM2 Sachgruppengliederung ER HRM2	Rechnung 2016		Budget 2016		Rechnung 2015	
		Aufwand	Ertrag	Aufwand	Ertrag	Aufwand	Ertrag
3119	Übrige nicht aktivierbare Anlagen Netto Aufwand	13'120.50	13'120.50	12'500.00	12'500.00		
312	Ver- und Entsorgung Liegenschaften Verwaltungsvermögen Netto Aufwand	85'284.25	85'284.25	88'200.00	88'200.00		
3120	Ver- und Entsorgung Liegenschaften Verwaltungsvermögen Netto Aufwand	85'284.25	85'284.25	88'200.00	88'200.00		
313	Dienstleistungen und Honorare Netto Aufwand	126'687.20	126'687.20	133'600.00	133'600.00		
3130	Dienstleistungen Dritter Netto Aufwand	103'289.30	103'289.30	109'500.00	109'500.00		
3132	Honorare externe Berater, Gutachter, Fachexperten etc. Netto Aufwand	10'307.40	10'307.40	9'500.00	9'500.00		
3134	Sachversicherungsprämien Netto Aufwand	10'208.45	10'208.45	11'600.00	11'600.00		
3136	Honorare privatärztlicher Tätigkeit Netto Aufwand	2'882.05	2'882.05	3'000.00	3'000.00		
314	Baulicher Unterhalt und betrieblicher Unterhalt Netto Aufwand	152'160.93	152'160.93	153'100.00	153'100.00		
3140	Unterhalt an Grundstücken Netto Aufwand	3'589.10	3'589.10	4'000.00	4'000.00		
3141	Unterhalt Strassen / Verkehrswege Netto Aufwand	25'638.55	25'638.55	21'000.00	21'000.00		
3142	Unterhalt Wasserbau Netto Aufwand	15'868.95	15'868.95	15'000.00	15'000.00		
3143	Unterhalt übrige Tiefbauten Netto Aufwand	67'057.45	67'057.45	54'000.00	54'000.00		
3144	Unterhalt Hochbauten, Gebäude Netto Aufwand	39'820.08	39'820.08	53'800.00	53'800.00		
3149	Unterhalt übrige Sachanlagen	186.80		5'300.00			

12.3 Erfolgsrechnung nach Sachgruppen

Konto	Erfolgsrechnung HRM2 Sachgruppengliederung ER HRM2	Rechnung 2016		Budget 2016		Rechnung 2015	
		Aufwand	Ertrag	Aufwand	Ertrag	Aufwand	Ertrag
	Netto Aufwand		186.80		5'300.00		
315	Unterhalt Mobilien und immaterielle Anlagen	46'004.38		39'000.00			
	Netto Aufwand		46'004.38		39'000.00		
3150	Unterhalt Büromöbel und -geräte	258.00		200.00			
	Netto Aufwand		258.00		200.00		
3151	Unterhalt Apparate, Maschinen, Geräte, Fahrzeuge, Werkzeuge	21'467.20		15'500.00			
	Netto Aufwand		21'467.20		15'500.00		
3153	Informatik-Unterhalt (Hardware)	3'788.50		5'500.00			
	Netto Aufwand		3'788.50		5'500.00		
3158	Unterhalt immaterielle Anlagen	17'329.18		14'800.00			
	Netto Aufwand		17'329.18		14'800.00		
3159	Unterhalt übrige mobile Anlagen	3'161.50		3'000.00			
	Netto Aufwand		3'161.50		3'000.00		
316	Mieten, Leasing, Pachten, Benützungsgebühren	9'989.60		11'700.00			
	Netto Aufwand		9'989.60		11'700.00		
3160	Miete und Pacht Liegenschaften	6'600.00		6'500.00			
	Netto Aufwand		6'600.00		6'500.00		
3162	Raten für operatives Leasing	3'389.60		5'200.00			
	Netto Aufwand		3'389.60		5'200.00		
317	Spesenentschädigungen	39'024.80		47'900.00			
	Netto Aufwand		39'024.80		47'900.00		
3170	Reisekosten und Spesen	32'754.80		28'700.00			
	Netto Aufwand		32'754.80		28'700.00		
3171	Exkursionen, Schulreisen und Lager	6'270.00		19'200.00			
	Netto Aufwand		6'270.00		19'200.00		
318	Wertberichtigungen auf Forderungen	14'108.00		11'000.00			
	Netto Aufwand		14'108.00		11'000.00		
3180	Wertberichtigungen auf Forderungen	4'300.00					
	Netto Aufwand		4'300.00				

12.3 Erfolgsrechnung nach Sachgruppen

Konto	Erfolgsrechnung HRM2 Sachgruppengliederung ER HRM2	Rechnung 2016		Budget 2016		Rechnung 2015	
		Aufwand	Ertrag	Aufwand	Ertrag	Aufwand	Ertrag
3181	Tatsächliche Forderungsverluste Netto Aufwand	9'808.00	9'808.00	11'000.00	11'000.00		
319	Verschiedener Betriebsaufwand Netto Aufwand	9'408.25	9'408.25	8'000.00	8'000.00		
3199	Übriger Betriebsaufwand Netto Aufwand	9'408.25	9'408.25	8'000.00	8'000.00		
33	Abschreibungen Verwaltungsvermögen Netto Aufwand	139'622.00	139'622.00	164'000.00	164'000.00		
330	Sachanlagen VV Netto Aufwand	139'622.00	139'622.00	164'000.00	164'000.00		
3300	Planmässige Abschreibungen Sachanlagen Netto Aufwand	139'622.00	139'622.00	164'000.00	164'000.00		
34	Finanzaufwand Netto Aufwand	21'282.12	21'282.12	18'200.00	18'200.00		
340	Zinsaufwand Netto Aufwand	5'104.62	5'104.62	5'000.00	5'000.00		
3401	Verzinsung kurzfristige Finanzverbindlichkeiten Netto Aufwand	3'177.52	3'177.52	5'000.00	5'000.00		
3406	Verzinsung langfristige Finanzverbindlichkeiten Netto Aufwand	1'927.10	1'927.10				
343	Liegenschaftenaufwand Finanzvermögen Netto Aufwand	12'518.70	12'518.70	13'200.00	13'200.00		
3430	Baulicher Unterhalt Liegenschaften FV Netto Aufwand	1'341.55	1'341.55	5'000.00	5'000.00		
3431	Nicht baulicher Unterhalt Liegenschaften FV Netto Aufwand	972.55	972.55				
3439	Übriger Liegenschaftsaufwand FV Netto Aufwand	10'204.60	10'204.60	8'200.00	8'200.00		
349	Verschiedener Finanzaufwand Netto Aufwand	3'658.80	3'658.80				

12.3 Erfolgsrechnung nach Sachgruppen

Konto	Erfolgsrechnung HRM2 Sachgruppengliederung ER HRM2	Rechnung 2016		Budget 2016		Rechnung 2015	
		Aufwand	Ertrag	Aufwand	Ertrag	Aufwand	Ertrag
3499	Übriger Finanzaufwand Netto Aufwand	3'658.80	3'658.80				
35	Einlagen in Fonds und Spezialfinanzierungen Netto Aufwand	125'900.00	125'900.00	171'000.00	171'000.00		
351	Einlagen in Fonds und Spezialfinanzierungen im Eigenkapital Netto Aufwand	125'900.00	125'900.00	171'000.00	171'000.00		
3510	Einlagen in Spezialfinanzierungen EK Netto Aufwand	125'900.00	125'900.00	171'000.00	171'000.00		
36	Transferaufwand Netto Aufwand	1'778'728.40	1'778'728.40	1'749'900.00	1'749'900.00		
361	Entschädigungen an Gemeinwesen Netto Aufwand	1'249'464.90	1'249'464.90	1'219'900.00	1'219'900.00		
3611	Entschädigungen an Kantone und Konkordate Netto Aufwand	956'141.90	956'141.90	953'000.00	953'000.00		
3612	Entschädigungen an Gemeinden und Gemeindeverbände Netto Aufwand	293'323.00	293'323.00	266'900.00	266'900.00		
362	Finanz- und Lastenausgleich Netto Aufwand	182'593.00	182'593.00	181'000.00	181'000.00		
3621	Finanz- und Lastenausgleich an Kanton Netto Aufwand	182'593.00	182'593.00	181'000.00	181'000.00		
363	Beiträge an Gemeinwesen und Dritte Netto Aufwand	346'670.50	346'670.50	349'000.00	349'000.00		
3631	Beiträge an Kantone und Konkordate Netto Aufwand	218'412.00	218'412.00	224'000.00	224'000.00		
3632	Beiträge an Gemeinden und Gemeindeverbände Netto Aufwand	89'793.30	89'793.30	80'000.00	80'000.00		
3636	Beiträge an private Organisationen ohne Erwerbszweck Netto Aufwand	36'115.40	36'115.40	41'200.00	41'200.00		
3637	Beiträge an private Haushalte	2'349.80		3'800.00			

12.3 Erfolgsrechnung nach Sachgruppen

Konto	Erfolgsrechnung HRM2 Sachgruppengliederung ER HRM2	Rechnung 2016		Budget 2016		Rechnung 2015	
		Aufwand	Ertrag	Aufwand	Ertrag	Aufwand	Ertrag
	Netto Aufwand		2'349.80		3'800.00		
39	Interne Verrechnungen	68'011.90		71'700.00			
	Netto Aufwand		68'011.90		71'700.00		
391	Dienstleistungen	55'978.55		59'700.00			
	Netto Aufwand		55'978.55		59'700.00		
3910	Interne Verrechnung von Dienstleistungen	55'978.55		59'700.00			
	Netto Aufwand		55'978.55		59'700.00		
394	Kalk. Zinsen und Finanzaufwand	12'033.35		12'000.00			
	Netto Aufwand		12'033.35		12'000.00		
3940	Interne Verrechnung von kalk. Zinsen und Finanzaufwand	12'033.35		12'000.00			
	Netto Aufwand		12'033.35		12'000.00		
4	Ertrag		3'525'712.28		3'400'200.00		
	Netto Ertrag	3'525'712.28		3'400'200.00			
40	Fiskalertrag		1'925'816.36		1'760'200.00		
	Netto Ertrag	1'925'816.36		1'760'200.00			
400	Direkte Steuern natürliche Personen		1'615'333.56		1'552'600.00		
	Netto Ertrag	1'615'333.56		1'552'600.00			
4000	Einkommenssteuern natürliche Personen		1'521'566.10		1'457'200.00		
	Netto Ertrag	1'521'566.10		1'457'200.00			
4001	Vermögenssteuern natürliche Personen		86'203.30		83'400.00		
	Netto Ertrag	86'203.30		83'400.00			
4002	Quellensteuern natürliche Personen		7'564.16		12'000.00		
	Netto Ertrag	7'564.16		12'000.00			
401	Direkte Steuern juristische Personen		98'523.50		25'300.00		
	Netto Ertrag	98'523.50		25'300.00			
4010	Gewinnsteuern juristische Personen		98'129.75		25'300.00		
	Netto Ertrag	98'129.75		25'300.00			
4011	Kapitalsteuern juristische Personen		373.80				
	Netto Ertrag	373.80					

12.3 Erfolgsrechnung nach Sachgruppen

Konto	Erfolgsrechnung HRM2 Sachgruppengliederung ER HRM2	Rechnung 2016		Budget 2016		Rechnung 2015	
		Aufwand	Ertrag	Aufwand	Ertrag	Aufwand	Ertrag
4019	Übrige direkte Steuern juristische Personen Netto Ertrag	19.95	19.95				
402	Übrige Direkte Steuern Netto Ertrag	206'779.30	206'779.30	176'700.00	176'700.00		
4021	Grundsteuern Netto Ertrag	152'062.40	152'062.40	146'700.00	146'700.00		
4022	Vermögensgewinnsteuern Netto Ertrag	49'805.10	49'805.10	20'000.00	20'000.00		
4024	Erbschafts- und Schenkungssteuern Netto Ertrag	317.00	317.00	10'000.00	10'000.00		
4029	Eingang abgeschriebene Steuern Netto Ertrag	4'594.80	4'594.80				
403	Besitz- und Aufwandsteuern Netto Ertrag	5'180.00	5'180.00	5'600.00	5'600.00		
4033	Hundesteuer Netto Ertrag	5'180.00	5'180.00	5'600.00	5'600.00		
41	Regalien und Konzessionen Netto Ertrag	42'660.00	42'660.00	38'400.00	38'400.00		
412	Konzessionen Netto Ertrag	42'660.00	42'660.00	38'400.00	38'400.00		
4120	Konzessionen Netto Ertrag	42'660.00	42'660.00	38'400.00	38'400.00		
42	Entgelte Netto Ertrag	482'350.25	482'350.25	535'600.00	535'600.00		
421	Gebühren für Amtshandlungen Netto Ertrag	18'572.05	18'572.05	21'500.00	21'500.00		
4210	Gebühren für Amtshandlungen Netto Ertrag	18'572.05	18'572.05	21'500.00	21'500.00		

12.3 Erfolgsrechnung nach Sachgruppen

Konto	Erfolgsrechnung HRM2 Sachgruppengliederung ER HRM2	Rechnung 2016		Budget 2016		Rechnung 2015	
		Aufwand	Ertrag	Aufwand	Ertrag	Aufwand	Ertrag
424	Benützungsgebühren und Dienstleistungen Netto Ertrag		388'717.15		434'200.00		
4240	Benützungsgebühren und Dienstleistungen Netto Ertrag	388'717.15	388'717.15	434'200.00	434'200.00		
425	Erlös aus Verkäufen Netto Ertrag		62'501.75		67'400.00		
4250	Verkäufe Netto Ertrag	62'501.75	62'501.75	67'400.00	67'400.00		
426	Rückerstattungen Netto Ertrag		12'559.30		12'500.00		
4260	Rückerstattungen und Kostenbeteiligungen Dritter Netto Ertrag	12'559.30	12'559.30	12'500.00	12'500.00		
44	Finanzertrag Netto Ertrag		118'322.15		111'300.00		
440	Zinsertrag Netto Ertrag		8'694.70		7'000.00		
4401	Zinsen Forderungen und Kontokorrente Netto Ertrag	8'662.05	8'662.05	7'000.00	7'000.00		
4407	Zinsen langfristige Finanzanlagen Netto Ertrag	32.65	32.65				
443	Liegenschaftenertrag FV Netto Ertrag		75'052.45		69'900.00		
4430	Pacht- und Mietzinse Liegenschaften FV Netto Ertrag	67'054.00	67'054.00	66'900.00	66'900.00		
4439	Übriger Liegenschaftenertrag FV Netto Ertrag	7'998.45	7'998.45	3'000.00	3'000.00		
445	Finanzertrag aus Darlehen und Beteiligungen des VV Netto Ertrag		175.00				
4451	Erträge aus Beteiligungen VV		175.00				

12.3 Erfolgsrechnung nach Sachgruppen

Konto	Erfolgsrechnung HRM2 Sachgruppengliederung ER HRM2	Rechnung 2016		Budget 2016		Rechnung 2015	
		Aufwand	Ertrag	Aufwand	Ertrag	Aufwand	Ertrag
	Netto Ertrag	175.00					
447	Liegenschaftenertrag VV		34'400.00		34'400.00		
	Netto Ertrag	34'400.00		34'400.00			
4470	Pacht- und Mietzinse Liegenschaften VV		34'400.00		34'400.00		
	Netto Ertrag	34'400.00		34'400.00			
45	Entnahmen aus Fonds und Spezialfinanzierungen		1'914.35		2'400.00		
	Netto Ertrag	1'914.35		2'400.00			
450	Entnahmen aus Fonds und Spezialfinanzierungen im Fremdkapital		1'914.35				
	Netto Ertrag	1'914.35					
4500	Entnahmen aus Spezialfinanzierungen des FK		1'914.35				
	Netto Ertrag	1'914.35					
451	Entnahmen aus Fonds und Spezialfinanzierungen im Eigenkapital				2'400.00		
	Netto Ertrag			2'400.00			
4510	Entnahmen aus Spezialfinanzierungen des EK				2'400.00		
	Netto Ertrag			2'400.00			
46	Transferertrag		886'637.27		887'100.00		
	Netto Ertrag	886'637.27		887'100.00			
461	Entschädigungen von Gemeinwesen		353'836.07		311'200.00		
	Netto Ertrag	353'836.07		311'200.00			
4611	Entschädigungen von Kantonen und Konkordaten		60'680.15		40'800.00		40'800.00
	Netto Ertrag	60'680.15		40'800.00			
4612	Entschädigungen von Gemeinden und Gemeindeverbänden		293'155.92		270'400.00		270'400.00
	Netto Ertrag	293'155.92		270'400.00			
462	Finanz- und Lastenausgleich		524'105.00		565'100.00		
	Netto Ertrag	524'105.00		565'100.00			
4621	Finanz- und Lastenausgleich von Kantonen und Konkordaten		233'040.00		259'400.00		259'400.00
	Netto Ertrag	233'040.00		259'400.00			
4622	Finanz- und Lastenausgleich von Gemeinden und Gemeindeverbänden		291'065.00		305'700.00		305'700.00
	Netto Ertrag	291'065.00		305'700.00			

12.3 Erfolgsrechnung nach Sachgruppen

Konto	Erfolgsrechnung HRM2 Sachgruppengliederung ER HRM2	Rechnung 2016		Budget 2016		Rechnung 2015	
		Aufwand	Ertrag	Aufwand	Ertrag	Aufwand	Ertrag
463	Beiträge von Gemeinwesen und Dritten Netto Ertrag	8'696.20	8'696.20	10'800.00	10'800.00		
4631	Beiträge von Kantonen und Konkordaten Netto Ertrag	3'038.00	3'038.00	3'800.00	3'800.00		
4632	Beiträge von Gemeinden und Gemeindeverbänden Netto Ertrag	5'658.20	5'658.20	7'000.00	7'000.00		
49	Interne Verrechnungen Netto Ertrag	68'011.90	68'011.90	65'200.00	65'200.00		
491	Dienstleistungen Netto Ertrag	55'978.55	55'978.55	54'000.00	54'000.00		
4910	Interne Verrechnung von Dienstleistungen Netto Ertrag	55'978.55	55'978.55	54'000.00	54'000.00		
494	Kalk. Zinsen und Finanzaufwand Netto Ertrag	12'033.35	12'033.35	11'200.00	11'200.00		
4940	Interne Verrechnung von kalk. Zinsen und Finanzaufwand Netto Ertrag	12'033.35	12'033.35	11'200.00	11'200.00		
9	Abschlusskonten Netto Aufwand Netto Ertrag	156'459.49	12'767.30 143'692.19	3'100.00 53'300.00	56'400.00		
90	Abschluss Erfolgsrechnung Netto Aufwand Netto Ertrag	156'459.49	12'767.30 143'692.19	3'100.00 53'300.00	56'400.00		
900	Abschluss Allgemeiner Haushalt Netto Aufwand Netto Ertrag	152'076.59	152'076.59	45'400.00	45'400.00		
9000	Ertragsüberschuss Netto Aufwand	152'076.59	152'076.59				
9001	Aufwandüberschuss Netto Ertrag			45'400.00	45'400.00		
901	Abschluss Fonds im EK, Ertragsüberschuss	4'382.90	12'767.30	3'100.00	11'000.00		

12.3 Erfolgsrechnung nach Sachgruppen

Konto	Erfolgsrechnung HRM2 Sachgruppengliederung ER HRM2	Rechnung 2016		Budget 2016		Rechnung 2015	
		Aufwand	Ertrag	Aufwand	Ertrag	Aufwand	Ertrag
	Netto Ertrag	8'384.40		7'900.00			
9010	Abschluss Spezialfinanzierungen und Fonds im EK, Ertragsüberschuss	4'382.90		3'100.00			
	Netto Aufwand		4'382.90		3'100.00		
9011	Abschluss Spezialfinanzierungen und Fonds im EK, Aufwandüberschuss		12'767.30		11'000.00		
	Netto Ertrag	12'767.30		11'000.00			
	Total	3'538'479.58	3'538'479.58	3'456'600.00	3'456'600.00		
	Gesamttotal	3'538'479.58	3'538'479.58	3'456'600.00	3'456'600.00	0.00	0.00

12.4 Investitionsrechnung nach Funktionen

Konto	Investitionsrechnung HRM2 Funktionale Gliederung IR HRM2	Rechnung 2016		Budget 2016		Rechnung 2015	
		Ausgaben	Einnahmen	Ausgaben	Einnahmen	Ausgaben	Einnahmen
1	Öffentliche Ordnung und Sicherheit, Verteidigung Netto Ertrag	6'000.00	6'000.00				
16	Verteidigung Netto Ertrag	6'000.00	6'000.00				
161	Militärische Verteidigung Netto Ertrag	6'000.00	6'000.00				
1610	Militärische Verteidigung Netto Ertrag	6'000.00	6'000.00				
1610.5090.01	Elektronische Trefferanzeige						
1610.6460.01	Rückzahlung von Darlehen an private Organisationen ohne Erwerbszweck		6'000.00				
2	Bildung Netto Aufwand	32'222.90	32'222.90	30'000.00	30'000.00		
21	Obligatorische Schule Netto Aufwand	32'222.90	32'222.90	30'000.00	30'000.00		
217	Schulliegenschaften Netto Aufwand	32'222.90	32'222.90	30'000.00	30'000.00		
2170	Schulliegenschaften Netto Aufwand	32'222.90	32'222.90	30'000.00	30'000.00		
2170.5140.01	Anbau Schulraum Kindergarten	32'222.90		30'000.00			
6	Verkehr und Nachrichtenübermittlung Netto Aufwand	33'315.95	33'315.95	65'000.00	65'000.00		
61	Strassenverkehr Netto Aufwand	33'315.95	33'315.95	65'000.00	65'000.00		
615	Gemeindestrassen Netto Aufwand	33'315.95	33'315.95	65'000.00	65'000.00		
6150	Gemeindestrassen	33'315.95		65'000.00			

12.4 Investitionsrechnung nach Funktionen

Konto	Investitionsrechnung HRM2 Funktionale Gliederung IR HRM2	Rechnung 2016		Budget 2016		Rechnung 2015	
		Ausgaben	Einnahmen	Ausgaben	Einnahmen	Ausgaben	Einnahmen
	Netto Aufwand		33'315.95		65'000.00		
6150.5110.01	Belagsarbeiten Allmend			30'000.00			
6150.5110.02	Sanierung Simmenfluhweg	33'315.95		35'000.00			
6150.5110.03	Belagsarbeiten Glütsch-Hani						
7	Umweltschutz und Raumordnung	138'282.33		190'000.00			
	Netto Aufwand		138'282.33		190'000.00		
71	Wasserversorgung	133'801.83		190'000.00			
	Netto Aufwand		133'801.83		190'000.00		
710	Wasserversorgung	133'801.83		190'000.00			
	Netto Aufwand		133'801.83		190'000.00		
7106	Regionale Wasserversorgung	133'801.83		190'000.00			
	Netto Aufwand		133'801.83		190'000.00		
7106.5031.01	Ersatz Wasserleitung Reutigen Dorf Teilstück Hintere Gasse - Käserei / Graben	133'801.83		190'000.00			
72	Abwasserentsorgung	4'480.50					
	Netto Aufwand		4'480.50				
720	Abwasserentsorgung	4'480.50					
	Netto Aufwand		4'480.50				
7201	Abwasserentsorgung [Gemeindebetrieb]	4'480.50					
	Netto Aufwand		4'480.50				
7201.5032.01	Ersatz Pumpendruckleitung Moos	4'480.50					
7201.5620.01	ARA Thunersee Projektkosten						
9	Finanzen und Steuern	6'000.00	203'821.18				
	Netto Ertrag	197'821.18					
99	Nicht aufgeteilte Posten	6'000.00	203'821.18				
	Netto Ertrag	197'821.18					
999	Abschluss	6'000.00	203'821.18				
	Netto Ertrag	197'821.18					

12.4 Investitionsrechnung nach Funktionen

Konto	Investitionsrechnung HRM2 Funktionale Gliederung IR HRM2	Rechnung 2016		Budget 2016		Rechnung 2015	
		Ausgaben	Einnahmen	Ausgaben	Einnahmen	Ausgaben	Einnahmen
9990	Abschluss Netto Ertrag	6'000.00 197'821.18	203'821.18				
9990.5900.01	Passivierte Einnahmen	6'000.00					
9990.6900.01	Aktivierte Ausgaben		203'821.18				
	Total	209'821.18	209'821.18	285'000.00			
	Netto Aufwand				285'000.00		
	Gesamttotal	209'821.18	209'821.18	285'000.00	285'000.00	0.00	0.00

12.5 Investitionsrechnung nach Sachgruppen

Konto	Investitionsrechnung HRM2 Sachgruppengliederung IR HRM2	Rechnung 2016		Budget 2016		Rechnung 2015	
		Ausgaben	Einnahmen	Ausgaben	Einnahmen	Ausgaben	Einnahmen
5	Investitionsausgaben	209'821.18		285'000.00			
	Netto Aufwand		209'821.18		285'000.00		
50	Sachanlagen	138'282.33		190'000.00			
	Netto Aufwand		138'282.33		190'000.00		
503	Übriger Tiefbau	138'282.33		190'000.00			
	Netto Aufwand		138'282.33		190'000.00		
5031	Tiefbauten Wasserversorgung	133'801.83		190'000.00			
	Netto Aufwand		133'801.83		190'000.00		
5032	Tiefbauten Abwasserbeseitigung	4'480.50					
	Netto Aufwand		4'480.50				
509	Übrige Sachanlagen						
5090	Übrige Sachanlagen						
51	Investitionen auf Rechnung Dritter	65'538.85		95'000.00			
	Netto Aufwand		65'538.85		95'000.00		
511	Strassen / Verkehrswege	33'315.95		65'000.00			
	Netto Aufwand		33'315.95		65'000.00		
5110	Investitionen in Strassen / Verkehrswege auf Rechnung Dritter	33'315.95		65'000.00			
	Netto Aufwand		33'315.95		65'000.00		
514	Hochbauten	32'222.90		30'000.00			
	Netto Aufwand		32'222.90		30'000.00		
5140	Investitionen in Hochbauten auf Rechnung Dritter	32'222.90		30'000.00			
	Netto Aufwand		32'222.90		30'000.00		
56	Eigene Investitionsbeiträge						

12.5 Investitionsrechnung nach Sachgruppen

Konto	Investitionsrechnung HRM2 Sachgruppengliederung IR HRM2	Rechnung 2016		Budget 2016		Rechnung 2015	
		Ausgaben	Einnahmen	Ausgaben	Einnahmen	Ausgaben	Einnahmen
562	Gemeinden und Gemeindeverbände						
5620	Investitionsbeiträge an Gemeinden und Gemeindeverbände						
59	Übertrag an Bilanz	6'000.00					
	Netto Aufwand		6'000.00				
590	Passivierungen	6'000.00					
	Netto Aufwand		6'000.00				
5900	Passivierte Einnahmen	6'000.00					
	Netto Aufwand		6'000.00				
6	Investitionseinnahmen		209'821.18				
	Netto Ertrag	209'821.18					
64	Rückzahlung von Darlehen		6'000.00				
	Netto Ertrag	6'000.00					
646	Private Organisationen ohne Erwerbszweck		6'000.00				
	Netto Ertrag	6'000.00					
6460	Rückzahlung von Darlehen an private Organisationen ohne Erwerbszweck	6'000.00					
	Netto Ertrag		6'000.00				
69	Übertrag an Bilanz		203'821.18				
	Netto Ertrag	203'821.18					
690	Aktivierungen		203'821.18				
	Netto Ertrag	203'821.18					
6900	Aktivierte Ausgaben		203'821.18				
	Netto Ertrag	203'821.18					
	Total	209'821.18	209'821.18	285'000.00			
	Netto Aufwand				285'000.00		
	Gesamttotal	209'821.18	209'821.18	285'000.00	285'000.00	0.00	0.00